

# Komachi

## 介護ご用聞きネット

2015.3. vol.17

無料  
Take free



健康ビジネス連峰  
「健康・福祉・医療」のニーズに応じた  
新潟県産業のイノベーション

介護の無料相談・基礎知識・最新情報はネットで <http://www.kaigogoyoukiki.net/>



### 特集

高齢者のやる気を引き出す、  
少人数リハビリに特化したデイサービス＆  
最新！サービス付き高齢者向け住宅

デイサービスと言えば、送迎車が  
家まで迎えに来て、施設に着いたら、  
健康チェック、お風呂、食事、レクリエ  
ーションで楽しく過ごし、夕方自宅送  
迎してくれる「高齢者を預かること  
で家族の負担を減らす」という意味  
合いのデイサービスをイメージされる  
方も多いのではないのでしょうか。それ  
に対して、半日型のデイサービスは、  
高齢者自身が「リハビリ」という目的  
を持って、「自ら選んで行きたい」と言  
う方が多いのが特徴だ。

2015年2月新発田市初の半  
日型リハビリデイサービスをオープン  
させた新潟市の「なかじょう接骨院  
(有限会社オアシス中條)」は、今年開  
院30周年。この間、新発田市を含め  
4つの接骨院を運営し、地域住民の  
健康回復に携わってきた。新潟市江  
南区、新潟市北区、新発田市にある  
各分院はデイサービスを併設してい  
る。

「かつて「体」という字は『體』とい  
う骨偏に豊かと書いていました。各部  
位の骨格筋を鍛えることで、ピエゾ効  
果にて骨密度が増加、筋肉質を維持



リハデイOASIS新発田  
新発田市豊町4-1-15

☎ 0254-24-1818

事業所の詳細情報



▲QRコードを読み取って下さい

# “かわいすぎる” 介護笑顔美人 “ステキすぎる”& 介護イケメン

## フォト📷コンテスト

みんなで毎日投票してグランプリを決定!

# 県民投票2015

## お気に入りの介護士さんを 特設WEBサイトから投票!! 毎日応援しよう!!

特設サイトQRコード



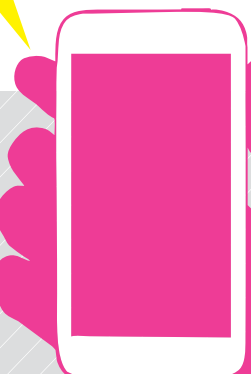
投票期間:2015年2月17日~4月30日

<http://www.com-contest.jp/kaigogoyoukiki/>

パソコン、スマートフォン、タブレット端末から写真への投票ができます。  
詳しくは、特設WEBサイトをご確認下さい。

※写真の応募期間は2015年3月31日で終了となりました。  
たくさんのご応募、誠にありがとうございました。

スマートフォンから  
投票できます。



主催:株式会社ドットコム・マーケティング (<http://www.com-m.com/>)

新潟県Komachi介護ご用聞きネット (<http://www.kaigogoyoukiki.net/niigata/>)

協力: 第一興商 株式会社 新潟第一興商

お問い合わせ: TEL / 025-282-2828 (担当・高橋、阿部)

# リハビリOASIS新発田

新発田市 新発田市区



1.新潟医療福祉大学で運動学を学んだスタッフが安全で効果的なトレーニングを指導してくれる。2.「体成分分析装置」を導入し定期的に骨格筋量や肥満度、部位別の筋肉バランスを高精度に測定。健康度を数値化している。3.明るい笑顔がとても魅力的な訪問看護師達が利用者の自宅を訪問。4.介護の道先案内人であるベテランのケアマネージャーがサポート。5.イクメン柔道整復師による「これぞまさしく個別機能訓練だ!!」と言えるサービスを提供。

## なかじょうデイサービスセンター西山

新潟市江南区



6.毎月変わる壁の掲示物も利用者と一緒に製作するなどアイデア一杯の「おもてなし」。7.レッドコードを使った個別機能訓練。「これをやらせたら自然に腰が伸びるんです」(利用者談)。8.職員は新人からベテランまでとても仲良し。テイルームはスタッフの掛け合い漫才で笑いの声が絶えない。9.リンパセラピストのライセンスを持つ職員のマッサージを受けることが出来る。利用者は寝息を立てて夢の世界へ。10.利用者に人気のレクリエーションのメニューがたくさん用意されている。勝敗にこだわりヒートアップすることもあるようだ。



**柔道整復師による機能訓練と介護スタッフによるフット&ハンドケアが人気!**

新潟市江南区に2003年オープンした「なかじょうデイサービスセンター西山」は、定員11名の小規模デイサービス。利用時間は、9時から16時の日型のデイサービスだ。

朝9時頃に送迎車によるお迎えから始まり、10時頃から健康チェック。家庭と同じような浴槽で介護職員や看護職員がサポートしながら安全に入浴が楽しめる。12時から昼食・与薬・休息の時間でゆったりとした時間が流れる。

「スキップと癒やしを目的に、専用のオイルを使った足と手のケアを行います。利用者さんとの触れ合いを大切にすることで、日頃のストレスを解消していただきます」と管理者。

14時頃から個別の機能訓練がスタート。柔道整復師によるストレッチやリハビリが行われる。レクリエーションや外出レクも少人数で行われ、余計な気を使わなくて良いと他のデイサービスから移って来る人も多いとか。

「一日ゆとり過ぎてもらいながら、リハビリも充実させたいというニーズにも対応したデイサービスだ。」

「リハビリOASIS新発田」は、2015年2月に新発田市の半日型デイサービスとしてオープン。県立新発田高校からすぐ近くで、「パン工房ふるみえの奥に立地。併設の「ケアーズ訪問看護ステーション」居宅支援介護事業」も同時にスタート。デイサービスは、希望者全員に、柔道整復師の先生がその方に合った個別機能訓練を毎回マンマンで行います。「立つ」「座る」「歩く」などの日常動作がスムーズになるようにマシンによるトレーニングや黄色の柔らかい材質でできたクノンボールによる体操やストレッチ、バランスボールによる体操なども行う。トレーニングの合間には、脳トレ、ゲームなどの「頭の体操」時間も用意されている。

「定員10名以内の小規模なデイサービスなので、大勢が苦手な方、アットホームな雰囲気好きな方等にご利用していただけたらと思っております。加えて、利用者様同士がお互いに声をかけやすい環境づくりに心がけております。顔なじみの仲間と二人では続かないことも、同じ目標を掲げて、互いに励まし合いながら楽しんでトレーニングを行って頂きたいと思っております」と話す渡辺主任。

**新発田市初! 3時間リハビリ特化型デイサービス。訪問看護、居宅介護支援事業所も同時オープン**

### スタッフさんに聞く3つの特徴

1. リハビリOASIS新発田・豊栄は、定員10名、3時間のリハビリに特化した施設です。個々のレベルに合わせた機能訓練が出来ます。(江南区デイサービス西山は日型のデイサービス)
2. レッドコードを巧みに利用してストレッチや筋力の向上が計れます。体にかかる負担を自分自身で調整可能です。体力・筋力に不安のある方にも効果的な運動メニューの実施が可能です。
3. 利用者様同士がお互いに声をかけやすい環境です。顔なじみの仲間と一人では続かないことも、同じ目標を掲げて、互いに励まし合いながら楽しんでトレーニングを行って頂いています。

**一緒に働きませんか? ~我が社のここがポイント~**

私たちの職場では、「自分には何が出来るのか?」「自分がやりたいことは何か?」を常に問いかけながら、自分自身の成長をはかることを大切にしています。それが、目の前にいる方々に「手を貸す」「手を差し出す」ことにつながることではないでしょうか?自分の仕事にやりがいを持って取り組める方、一緒に働きませんか!!

最新の採用情報は **ここでチェック!**

●サービス利用・求人に関するお問い合わせ

☎ 0254-24-1818 (リハビリOASIS新発田)

☎ 025-384-5015 (リハビリOASIS)

☎ 025-278-5080 (なかじょうデイサービスセンター西山)

**施設詳細データ(リハビリOASIS新発田)**

施設所在地	新発田市豊町4-1-15
運営事業者名	有限会社オフィス中條
施設の種類	通所介護
併設サービス	訪問看護・居宅介護支援事業所
開設日	2015年2月1日
定員	10名
営業日時	月曜日～金曜日・祝祭日
定休日	土曜日、日曜日
サービス提供エリア	新発田市・新潟市北区
利用料金	介護保険通所介護1割負担。 ※詳細は、お問い合わせ下さい。

**人気の「リハビリOASIS」の半日に密着!**  
(新潟市北区石動1丁目15番地6なかじょう接骨院豊栄分院2階)



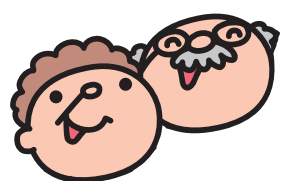
# 元気が出る!

## 地元でいがた歌手による音楽レクリエーション!



### 懐かしい名曲を 皆さんと一緒に歌います♪

懐かしの映像や歌に体操や踊りを合わせて「音楽」「体操」「映像」の3つのプログラムで健康をサポート!



- 音楽を使う
- 体を使う
- 目で観る

**第一興商** 株式会社新潟第一興商  
〒951-8046 新潟市中央区秣川岸通 1-2300

**あなたの施設でお気軽イベント!**

【お問い合わせ・ご予約は】

**0120-24-4075**

※スケジュールは、早いお申込みから順に決定します。

生活総合機能改善機器  
**DK ELDER SYSTEM**  
**FREEDAM**

# リハビリライド丸善江南

新潟市東区



1.元気にパワーリハビリに取り組む利用者とスタッフ。楽しみながら取り組んでいる。 2.元気なスタッフがお出迎え。「みなさまのお越しを心よりお待ちしております」とスタッフ一同。 3.清潔感のある施設内。まるでトレーニングジム。 4.利用者の誕生日には手作りプレゼントでお祝い。 5.介護予防に効果のある太極拳体操。

「回復期以降の維持期においては、効果的なりハビリを行う機会が限られています。パワーリハビリテーションにおいて使用されるマシンは、医療先進国、ドイツの厳しい基準をクリアした本格的な訓練マシンです。是非、体験して効果を実感ください。我々スタッフ一同、ご利用者様の機能回復を通じて、ご自身の自信と誇りを取り戻す事ができますよう、全力でお手伝いさせていただきます」と山田専務。

「回復期以降の維持期においては、効果的なりハビリを行う機会が限られています。パワーリハビリテーションにおいて使用されるマシンは、医療先進国、ドイツの厳しい基準をクリアした本格的な訓練マシンです。是非、体験して効果を実感ください。我々スタッフ一同、ご利用者様の機能回復を通じて、ご自身の自信と誇りを取り戻す事ができますよう、全力でお手伝いさせていただきます」と山田専務。

寝たきり予防や認知症予防、生活動作の維持・改善を目指す機能訓練特化型デイサービス

2015年3月、新潟市立江南小学校近くの住宅街に株式会社丸善重機が運営する半日型・機能訓練型デイサービス「リハビリライド丸善江南」がオープン。サービスの流れは「健康チェック」↓「準備運動」↓「パワーリハビリ」↓「座って太極拳」を半日の中で行う。このパワーリハビリは、上肢、下肢、体感を6つのマシンを使いバランスよくリハビリを行うことで「立つ、座る、歩く」の動作に効果がある。「パワーリハビリ」という名前から高齢者には、きついトレーニングをイメージさせるが、500gずつ重さを調整し、洋服を着るくらい軽い運動での確な機能訓練が行える。

**スタッフさんに聞く3つの特徴**

- 安全性が高い**  
パワーリハビリテーションは、入浴よりも運動強度は低いため、運動に伴うリスクは低いです。
- 不活動筋の再活性化**  
普段の生活では使う機会の少ない筋肉をパワーリハビリテーションで動かすことでQOL向上につながります。
- 認知症やうつ病にも効果あり**  
パワーリハビリテーションは、有酸素運動であるため、爽快感を感じる等の影響があります。認知症やうつ病などの改善事例も多く報告されています。

**施設見学、体験利用、随時行なっております。**  
実際にパワーリハビリを体験してください。実際にマシンに触れることで、効果を感じていただきたいと思います。皆様のお越しをスタッフ一同、心よりお待ちしております。

最新の施設情報は  
ここでチェック!

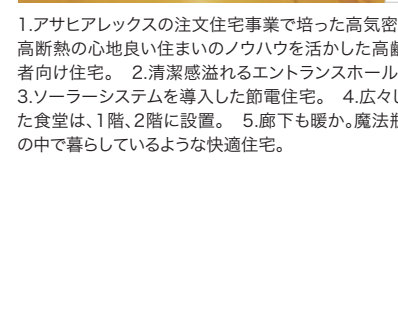
●サービス利用・求人に関するお問い合わせ  
**025-250-5757**

**施設詳細データ**

施設所在地	新潟市東区江南6-4-10
運営事業者名	株式会社丸善重機
施設の種類	通所介護
開設日	2015年3月1日
定員	午前10名、午後10名
営業日時	月曜日～金曜日(祝日も営業) 午前の部9:00～12:15 午後の部13:30～16:45
定休日	土、日曜日
サービス提供エリア	新潟市(中央区、東区、江南区)
利用料金	介護保険1割負担 ※詳細はお問い合わせ下さい。

# サービス付き高齢者向け住宅 アサヒライフガーデン

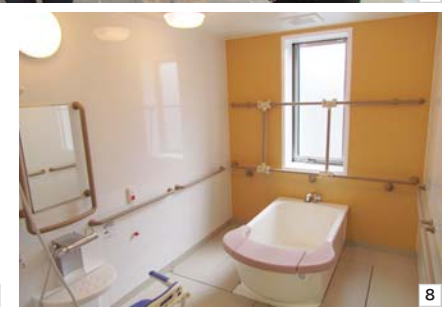
新潟市西区



1.アサヒアレックスの注文住宅事業で培った高気密、高断熱の心地良い住まいのノウハウを活かした高齢者向け住宅。2.清潔感溢れるエントランスホール。3.ソーラーシステムを導入した節電住宅。4.広々とした食堂は、1階、2階に設置。5.廊下も暖か。魔法瓶の中で暮らしているような快適住宅。



6.瀬藤相談員(左端)を中心にチーム力を高めて頑張ります! 7.要介護の方も安全に入浴が楽しめる入浴機器を導入。8.手すりが付いた最新の個室浴室。9.単身用56室(18.70㎡)。10.夫婦用2室(35.25㎡)。



**新潟市西区に高気密・高断熱住宅設計のアサヒアレックスが建てたサービス付き高齢者向け住宅がオープン!**

2015年3月、新潟市西区五十嵐の町新潟大学キャンパス近隣にオープンしたサービス付き高齢者向け住宅アサヒライフガーデンは、注文住宅事業を営むアサヒアレックスグループのアサヒアレックスエステートが運営。

「高齢者にとって、新潟の寒い冬と暑い夏は、健康を維持する上で大変厳しいものがあります。高気密・高断熱のアサヒアレックスの家は、2年中部屋の中の温度を逃がさず、まるで魔法瓶の中で暮らしているような快適性があります。アサヒライフガーデンは、アサヒアレックスの心地良い住まいのノウハウを活かして、高齢者の方が本当に安心して、暮らすことができる賃貸住宅を初めて新潟市西区に建設しました。居室は、単身用個室が56室、夫婦用居室が2室で全58室。独り暮らしの生活に不安のある方から要介護の方まで生活をサポート致します。是非お気軽に、見学にいらして下さい。心よりお待ちしております」と話すのは、笑顔抜群の瀬藤相談員。

**要支援、要介護の方も安心して生活できるようにサポート**

アサヒライフガーデンの入居費用は、家賃が個室4万3千円。共益費(水道光熱費等)2万円。基本サービス費(安否確認・生活相談・健康チェック・郵便物受取・ゴミ出し)が1万5千円。食事は、自社の厨房にて調理した食事を注文した場合1か月4万5千円。合計12万3千円が入居費用として掛かる。

ヘルパーを派遣する訪問介護事業を併設しているので、介護が必要になっても、継続して生活することができるので安心だ。

「食堂では、デイサービスと同等のレクリエーションなど楽しい行事を実施します。地域の方が気軽に集えるお茶の間スペースもあるので、近隣の幼稚園児との交流もしていきたいと思っています。日常の介護は、訪問介護のヘルパーが担当して、健康管理や医療面でのサポートは、看護師を配置し対応する予定です。また今後は、地域の医療機関と連携して、胃腸や透析の必要な方の受け入れにも対応していきたいと考えています」瀬藤相談員。

**内覧受付中!!**  
お気軽にご相談下さい。



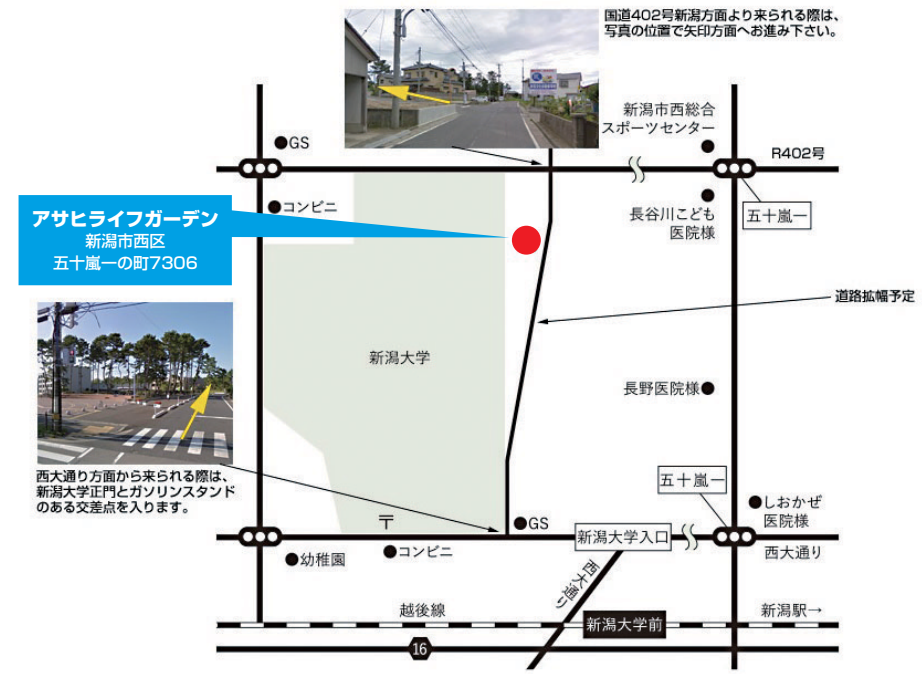
お気軽にご相談下さい(瀬藤相談員)



西大通り方面から見たアサヒライフガーデン。



ペランダから見た新潟大学のキャンパス。



西大通り方面から来られる際は、新潟大学正門とガリンスタンドのある交差点を入ります。

●サービス利用・求人に関するお問い合わせ

**025-378-3809 (直通)**  
**025-285-2100 (代表)**

施設詳細データ

施設所在地	新潟市西区五十嵐一の町7306番地5
運営事業者名	アサヒアレックスエステート株式会社
施設の種類	サービス付き高齢者向け住宅
併設サービス	2015年3月25日
開設日	訪問介護 居宅介護支援
居室総数・設備概要	全58室/単身用56室(18.70㎡)/夫婦用2室(35.25㎡)各部屋共、洗面、独立式トイレ有り。耐震構造、バリアフリー、消防設備、冷暖房完備。夫婦用個室には、浴室有り。1階、2階共、共有浴室有り。
入居時費用	敷金家賃3か月・礼金無し
月額利用料金	123,000円~130,000円 <内訳>家賃:個室43,000円。夫婦部屋50,000円/共益費(水道光熱費等):20,000円/基本サービス費(安否確認・生活相談・健康チェック・郵便物受取・ゴミ出し):15,000円/食費:45,000円/日用品、消耗品は別途負担。※その他介護保険サービスを利用した場合、介護保険1割負担/※介護保険外サービスとして、生活安心パック(週1回の掃除、洗濯、入浴介助)月額14,600円。その他介助費用30分1,200円。

スタッフさんに聞く3つの特徴

- 2,500棟以上の注文住宅を建設したアサヒアレックスグループは、土地探し、新築住宅、リフォーム、資産活用、介護まで人生の様々なシーンで、トータルパートナーとしてワンストップサービスを提供します。
- 高気密・高断熱住宅設計のサービス付き高齢者向け住宅。入居者それぞれのプライバシーを確保しながら、一緒に暮らす方々をつなぐことを実現した生活空間が広がります。
- 家賃、共益費、基本サービス費、食費込みで123,000円と利用しやすい料金設定。介護が必要な場合、介護保険、介護保険外サービスを利用することもできます。

**一緒に働きませんか? ~我が社のここがポイント~**

【感謝の気持ちと反省の心で、快適提案創造企業を確立する】これが当社の社是です。  
人と接する事が好きなスタッフがそろっています。  
あたたかいサービスの提供を共に実現しませんか?

最新の採用情報は  
ここでチェック!



瀬藤相談員

新潟県加茂市にある **靴下の山忠** ベストのセラー **足うら美人** シリーズは…



毎日のかかとケアが続かなかった方へ かかとの荒れに悩まされ続けてきた方へ

いつもの様に「この靴下」を履くだけで **かかとかツルツルに!!**

『削らない』『剥かない』『クリームも不要』の 足にやさしい簡単かかとケア靴下です。

足うら美人の秘密1 **特許取得の保湿シート入り 二重編み構造!**

足うら美人の秘密2 **安心と自信の 返品保証!**

足うら美人の秘密3 **販売25年、実績が違います。**

商品の品質やアイデアはもちろん、靴下の研究や会社の姿勢も評価され、数々の賞をいただいています。

- 平成7年「新潟県知事賞」
- 平成9年「関東発明奨励賞」
- 平成10年「グッドデザイン賞」

足うら美人シリーズ販売 開始1990年からの累計 **ご愛用いただき321万足突破!**

(足うら美人は、季節や用途に合わせて10種類以上のシリーズがあります)

足うら美人 レギュラータイプ 1,028円(税込)~ 初めての方にオススメ! あったか仕様の定番タイプ	足うら美人 格子柄タイプ 1,028円(税込) カジュアルな着こなしに! おしゃれにかかとケア♪	足うら美人 ゆったり楽々タイプ 1,234円(税込) しめつけ感を抑えたゆったりタイプ!	足うら美人 おやすみサポーター 1,028円(税込) 就寝前に履くだけOK! 寝ている間にかかとケア♪
--	---	---	--

お求めはインターネットまたは、カタログからご注文ください。

↓インターネットからのご注文はこちら↓    ↓カタログ請求はこちら↓

株式会社 山忠が運営するwebshop

体をあたたため 心をむすぶ **温むすび**

検索 <http://www.onmusubi.jp>

E-mail [info@onmusubi.jp](mailto:info@onmusubi.jp) (年中無休24時間受付)

温むすびサイトの「お問合せ」の「カタログ請求・停止」からコメント欄に「コマチ介護見ました」とご入力ください。

お客様相談室 (受付時間 平日午前 9:00~午後 6:00)

通話料無料 **0120-83-0500**

※ご注文の際はカタログにて内容をご確認の上、お電話にてご注文ください。

**足うら美人シリーズは…販売会でも大人気!!**

1月と2月に施設での販売会を開催いたしました。実際に商品を手にとって、試しながらお買物を楽しんでいただきました。あったか靴下やウォーマー、もちろん足うら美人も大人気! スタッフの方々にも大好評でした♪

山忠さんは昔からよく知ってるよ

ゆったりタイプが いいわね♪

オーダー様 (白根市)    ナーシングホーム三条様 (三条市)

**法人様向け販売会のお申込はこちら**

Komachi 新潟県介護御用聞きネット

**0120-977-737** (平日9:00~18:00)

担当 阿部 までご連絡ください。

1958年創業 快適と健康をお届けします! **株式会社 山忠** 〒959-1395 新潟県加茂市下条甲496-1

株式会社 山忠が運営するwebshop 体をあたたため 心をむすぶ **温むすび** 検索 <http://www.onmusubi.jp>



1. 秋葉区、旧新津の金沢町の住宅街に立地している。近くには桜の名所としても知られる秋葉公園があり、春はお花見が楽しめる。下越病院や新津駅も近く、交通アクセスも良好。2. とても明るいスタッフが、家族のように接してくれる。スタッフ同士の連携も密に取れている。3. レクリエーションの様子。広いダイニングで多勢で楽しめる内容や、ボランティアによるイベントも多い。4. 食事は館内で完全手作り提供。定期的なオリジナル食も充実している。5. 毎回お湯を入れ替えて入れるように個別浴槽になっているのが特徴的。

新津駅、秋葉公園近くの好立地 柔軟な対応が魅力なデイサービス

新潟市秋葉区の桜の名所「秋葉公園」の近くに、アレック北栄が運営する通所介護サービス施設「たのしい家金沢」がある。施設内のダイニングでは、利用者大勢で楽しむレクリエーションの他、個人でも楽しめる手芸や卓上ゲームなどを準備しており、利用者ひとりひとりが一日を楽しめるように、2時間以上であれば短時間の利用も可能。柔軟な対応が魅力だ。

浴室は、毎回お湯を入れ替えて清潔に使用出来るように個別浴室となっている。特殊浴槽も完備。食事も館内で完全手作り提供。定期的なオリジナル食も利用者好評だ。

「旧新津市のアクセスの良い環境にあり、利用者の方向性も、ご近所さんの様に仲良く利用されています。見学は随時可能ですので、お気軽にお問い合わせください。」(齋藤所長)

長岡市、新潟市を拠点に、訪問介護、訪問入浴、通所介護、介護用品レンタル販売、居宅介護支援事業所の5つの事業で「できるだけ在宅で快適に暮らしたい」と願う高齢者と家族をサポートしている。

スタッフさんに聞く3つの特徴

- 1 個浴で常に清潔な入浴を楽しめます。バスリフトも設置しており、様々な対応ができます。
- 2 外食やお買い物、調理など利用者様の意向を取り入れ、年間行事を充実させております。
- 3 二時間以上であればケアプランに沿った短時間のご利用も可能です。柔軟に対応できます。

利用者さんに聞く!

これまで特に趣味も無かったのが、こちらに通う様になり手芸や折り紙細工など覚え、今では生きがいです。体操やレクリエーションも週毎に変わり、飽きずに楽しめます。職員さんにはいつも本当に良くして貰っています。

一緒に働きませんか? ~我が社のここがポイント~

介護士、看護師共に、余裕を持った人員配置で運営しております。余裕のある分、利用者様との関わる時間も長く持つ事ができ、十分なサービスを行う事が出来ます。当デイサービスであなたの理想とする介護と一緒に考え、目指して行きましょう。

最新の採用情報はここでチェック!

●サービス利用・求人に関するお問い合わせ

**0250-23-1808**

施設詳細データ

施設所在地	新潟市秋葉区金沢町3-1-9
運営事業者名	株式会社北栄
施設の種類	通所介護、介護予防通所介護
開設日	2002年3月1日
定員	26名
営業日時	月~日曜日、祝日 午前8時30分~午後5時30分
定休日	年末年始(12月31日~1月3日)
サービス提供エリア	新潟市秋葉区の一部(旧新津市)
利用料金	介護保険一割負担、 食費(おやつ代込)628円、 入浴介助加算あり ※詳細はお問い合わせください。

アレック北栄新津 たのしい家金沢

新潟市秋葉区

# 「介護する人、される人。充電しながらしなやかに心が折れないための介護のスキルを学ぶ」

講師：認知症の人と家族の会 新潟支部副代表 等々力 務(新潟県介護福祉士会理事)



1月31日新潟市男女共同参画センターにて、定年前後の男性12名を対象に「介護する人、される人。充電しながらしなやかに心が折れないための介護のスキルを学ぶ」と題して、社団法人認知症の人と家族の会新潟県支部等々力務副会長の講座が開催された。

近年、高齢者虐待が深刻な社会問題となり、「介護施設の職員が高齢者に暴行」「認知症の親に息子が暴力」といったニュースを目にすることが多くなっている。特に在宅で高齢者を養護している家族による虐待は深刻で、被害者は1万6140人(平成25年度 高齢者虐待対応状況調査結果より)。そのうち47.9%が認知症で、虐待者の続柄は、「息子」が41.0%で最も多く、ついで「夫」19.2%、「娘」16.4%であった。

等々力氏によると男性による虐待が多い理由として、「男性は、プライドが高く、交流が苦手、弱みを見せない、他人に相談しない」「仕事の延長で、完璧な介護を求める」などの特徴がある。同じ認知症の介護の悩みを持つ人や同じ経験をしてきた人との交流が効果的であるという。

家族介護の4人に1人が軽度以上のうつ状態にあり、65歳以上の「老々介護」は、3割以上が「死にたいと思うことがある」と言う程、家族による介護は大変なストレスを抱えてしまうのである。

認知症の人と家族の会では、その様な悩みを持つ介護者同士が集う「つどいの会」を定期的に開催。「本人同士、介護家族が集まり、自由に話をしながら、情報交換、介護の相談、勉強会などを行います。『二人だけじゃない』『仲間がいる』と多くの方が参加されています。ホームページでも情報を提供していますので是非参考にしてください。(等々力氏)。

携帯やスマートフォンで、こちらのQRコードを読み込んでセミナーの動画をご覧ください。

認知症の人と家族の会 入会に関するお問い合わせ  
【問い合わせ先】  
〒941-0006新潟県糸魚川市竹ヶ花45  
公益社団法人認知症の人と家族の会 新潟県支部事務所  
電話・FAX025-550-6640

## ■筆者・等々力 務より

本作では「認知症になっても、認知症の人の家族になっても安心して暮らしていける社会」を実現するために、真剣に、心からの言葉でメッセージを発信させていただきました。具体的には、認知症の人へのよりよい関わり方や環境づくり、医療、制度などへ、せん越ながら提言させていただきました。ぜひ、一人でも多くの皆様にご覧になっていただきたいと思います。

また、本作では、効果的な家族支援の方法もご紹介しております。介護は、本人支援と共に効果的な家族支援が実践されることが不可欠です。二つのバランスが取れた時に初めて、より良い介護が実現するのだと思います。家族が心身共に健康であってこそ、本人が元気で過ごせるということをご理解いただけるはず。

筆者：等々力 務  
(社)認知症の人と家族の会 新潟県支部代表 (社)新潟県介護福祉士会理事  
●四六版234ページ ●定価1,080円(本体1,000円+税)  
●お求めは県内書店で(お近くの新潟日報販売店からもお取り寄せできます。)  
●介護者教室や専門セミナー講師依頼の申し込み、問い合わせ  
携帯電話番号：090-5546-9409 E-mail：t\_todoroki7@yahoo.co.jp まで

## 県内書店にて好評発売中!!



# まだ間に合う! 春の受講生募集



国家資格  
合格を掴もう!  
**資格取得  
完全応援**  
一人一人と  
丁寧に!

平成27年度講座

# ケアマネ 介護福祉士

今年ねらい目!

制度改正の年は、細かい部分が出しづらいんです!  
勉強しやすいのは実は今年!!

ラストチャンス!

実務経験3年で受けられるのは、次(H27)がラスト! H28年度からは、実務者研修(450時間)が必要になります

社会福祉士講座 ケアコミュニケーション検定講座  
認知症ケア専門士講座 総合講座(スキルアップ)

新生 K&K 次世代へ

古町 K&K 誕生

新潟市のがんばるまちなか支援事業の一環として、まちなか活性化を目的に、新しく古町教室をOPENすることになりました! 教室の広さも、憩いの場も充実の新教室でお待ちしています!

付近拡大 M'A-P

# スタッフ募集 私たちと一緒に働きませんか

燕市 社会福祉法人 新潟さくら会 分水いちごの実

【詳細はお気軽にお電話ください】

電話:0256-98-0016 (担当/我妻)

・特別養護老人ホーム(地域密着型)/定員:29名  
 ・ショートステイ/定員:40名  
 ・デイサービス/定員:20名  
 ・居宅介護支援センター  
 ・住所:新潟県燕市五千石3223番3  
 ・電話:0256-98-0016 ・FAX:0256-97-2122

## 我妻施設長からのメッセージ

平成26年1月に開設し、今年で2年目を迎える事が出来ました。法人理念として掲げている①利用者の喜び、②家族の喜び、③施設で働くスタッフの喜び、この3つの笑顔を大切に、地域に根ざした施設作りに取り組んでいます。私たちとともに法人理念を念頭に地域に根ざした施設作り共感して頂ける方を募集しております。



事業所	職種	時間	給与	休日・待遇
ショートステイ	①介護職員/介護パート ホームヘルパー2級以上	早番/ 7:00~16:00 日勤/ 8:00~17:00 遅番/10:00~19:00 夜勤/ 16:00~9:00	143,600円~203,000円 (パート800円~830円)	・週休2日制、シフトによる (年間休日120日、内5日計年休) ・交通費支給(上限45,000円) ・皆勤手当(3,000円) ・各種社会保険完備 ・退職金制度あり ・左記給与は諸手当を含む
	②看護職員 正看護師、准看護師	早番/ 7:30~16:30 日勤/ 8:00~17:00 遅番/ 9:30~18:30	218,000円~353,000円 (パート1,200円~2,000円)	
特別養護老人ホーム	③介護職員/介護パート ホームヘルパー2級以上	早番/ 7:00~16:00 遅番/13:00~22:00 夜勤/ 22:00~7:00	143,600円~203,000円 (パート800円~830円)	
	④看護職員 正看護師、准看護師	早番/7:30~16:30 遅番/9:30~18:30	218,000円~353,000円 (パート1,200円~2,000円)	

## 新潟市西区 いちごの実ショートステイ

【詳細はお気軽にお電話ください】

電話:025-211-6600 (担当/伊藤)

・ショートステイ/定員:36名  
 ・居宅介護支援センター  
 ・住所:新潟県新潟市西区五十嵐一の町6988番7  
 ・電話:025-211-6600 ・FAX:025-260-3302

## 伊藤施設長からのメッセージ

いちごの実では平成20年の創立以来、企業理念である一護の精神を持って、地域の皆様に喜ばれるサービスを目指して参りました。今、私たちと一緒に働いて下さる人材を求めています。介護の仕事は、「人」をお預かりする大変な仕事ではありますが、それだけに生きがいを感じられる場所でもあります。皆様がお持ちのスキルを、ぜひいちごの実で生かして頂くよう、お待ちしております。



事業所	職種	時間	給与	休日・待遇
ショートステイ	①幹部候補 介護施設での管理経験者優遇又は、介護福祉士、ケアマネ、相談員の経験がある方。	日勤/ 8:30~17:30	220,000円~280,000円	・週休2日制シフトによる (年間休日111日) ・交通費支給 ・各種社会保険完備 ・退職金制度あり ・左記給与は諸手当を含む
	②看護職員 正看護師、准看護師	早番/ 7:30~16:30 遅番/10:00~19:00	215,000円~300,000円 (パート1,100円~2,000円)	
	③介護職員 ホームヘルパー2級以上	早番/ 6:00~15:00 日勤/ 8:00~17:00 遅番/ 9:00~18:00 夜勤/16:45~10:00	145,000円~185,000円 (パート800円~850円)	

業界初! 『出張買取』 & 『終活支援』 ワンストップ・サービス



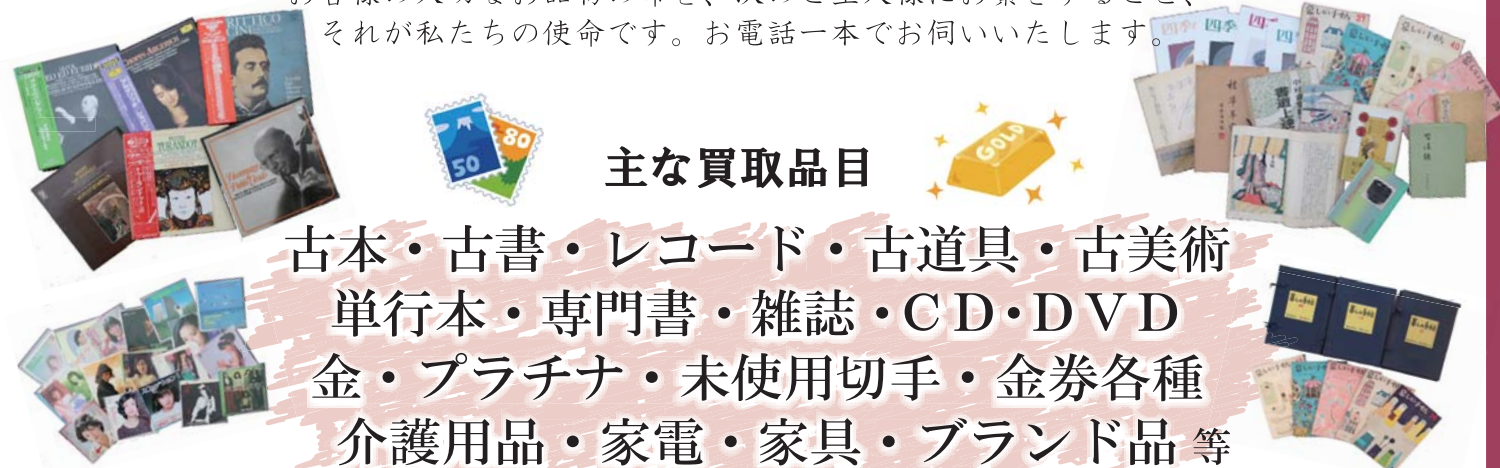
# 古書買入 いやひこ堂

出張買取フリーダイヤル 0120-954-775 年中無休

出張買取 その場で査定! 現金でお支払い! 出張費・査定費 無料!

## 古本・レコード・古道具・古美術

お部屋片付・蔵書片付・相続品の整理など、まずはご相談ください。お客様の大切なお品物の命を、次のご主人様にお繋ぎすること、それが私たちの使命です。お電話一本でお伺いいたします。



### 主な買取品目

古本・古書・レコード・古道具・古美術  
 単行本・専門書・雑誌・CD・DVD  
 金・プラチナ・未使用切手・金券各種  
 介護用品・家電・家具・ブランド品等

本の場合は50冊から出張買取いたします。尚、数量・地域によっては対応できない場合がございますので、まずはお問合せ下さい。

紹介料無料♪

## 『終活支援』サービス

前向きに生きて頂くための  
お手伝いをします。

<p>お寺様に なじみのない方</p>	<p>寄付・遺贈 社会貢献を お考えの方</p>	<p>自分らしい 葬送を 希望される方</p>	<p>お部屋の片づけ ご自宅の整理</p>
<p>不動産の 賃貸・売却・有効活用</p>	<p>リフォームを お考えの方</p>	<p>専門家をご紹介 弁護士・税理士等 お探しの方</p>	<p>エンディング ノート作成の お手伝い</p>

サービスの一例です。些細なことでもお気軽にご相談ください。

『終活支援』サービスは、出張買取をご利用いただいたお客様を対象に、無料で当社がお話しをお聞きして、各分野の専門家をご紹介するサービスです。

「出張買取」「終活支援」お任せください♪ お問い合わせもお気軽にどうぞ!  
 個人のお客様・ケアマネさんはこちら 0120-954-775  
 介護事業者様・その他の業者様はこちら 0256-47-1114

新潟県公安委員会許可「書籍商」  
 新潟県古書籍商組合会員  
 終活カウンセラー協会会員

古書買入 いやひこ堂

株式会社ナナコ  
 〒955-0083 新潟県三条市荒町2丁目19-19

ふるまい訪問看護リハビリテーション(見附市)



■募集職種/訪問看護職員
■給与/時給250,000円～370,000円
■内容/看護を必要とする在宅者を訪問して、看護処置および保健・衛生指導、機能訓練、日常的な医療管理等を行います。

愛幸堂たかりハステーション(新潟市東区・三条市)



■募集職種/機能訓練指導員(正社員)・生活相談員
■給与/①160,000円～220,000円②180,000円～250,000円
■内容/既存店増員と合わせて4月オープン新規店(東区)スタッフも募集します。

なかじょうデイサービスセンター西山(新潟市江南区)



■募集職種/看護師(正社員・契約社員)
■給与/正社員192,000～245,000/パート時給1,500～1,800正社員以外の契約社員192,000～245,000
■内容/定員10名の小規模デイサービスでの利用者の受け入れ及びサービス提供に関する業務及び看護業務全般

デイサービスほかほかはーと(新潟市西区)



■募集職種/正社員(生活相談員)パート社員
■給与/①正社員(生活相談員):月給:17万円+資格手当10,000円②パート社員(介護職員初任者研修、旧ヘルパー2級):時給:900円

山王苑にいがた(新潟市東区)



■募集職種/介護・看護職員
■特別養護老人ホーム山王苑にいがた[ユニット型・全室個室50床]
■ショートステイ山王苑(従来型個室・全室個室48床)

小規模デイサービスだんらんの家天神尾(新潟市中央区)



■募集職種/機能訓練指導員
■給与/時給/1500円～
■内容/利用者の方と体を動かして日常生活の改善や健康を取り戻すのを手助けをするお仕事になります。

デイサービスセンターほたる(新潟市中央区)



■募集職種/看護師(パート)
■給与/時給1,200円
■内容/社内環境や業務内容の工夫改善に心掛け、業務改善提案制度を設けています。

新潟県内介護事業所 おすすめ求人情報

地域たすけあいネットワーク(三条市)



■募集職種/訪問介護職員(パート)
■給与/時給/1200円～1750円
■内容/ホームヘルパーが、ご家庭を訪問し、食事介助、入浴介助、排せつ介助、通院介助、認知症の方の見守り、寝たきりの方の体位交換、清拭、調理・洗濯・掃除・買い物などの介助を行う仕事です。

住宅型有料老人ホーム ナーシングホーム三条(三条市)



■募集職種/看護師(正社員・パート)
■給与/月給/220,000円～330,000円時給 1,300円～週4日程度
■内容/老人ホームでの看護業務です。事前の職場見学等もお気軽にご連絡ください

なごみケアセンター燕(燕市)



■募集職種/看護職
■給与/24～29.5万円(賞与あり/年2回)※パートタイムの場合時給:1,200～1,500円
■内容/『すべてに感謝・いつでも笑顔・みんなが幸せ』の理念のもと、楽しく働いて下さる方を募集中です☆

介護付有料老人ホーム ロングライフ あいこう燕(燕市)



■募集職種/介護職
■給与/基本給 130,000円～160,000円夜勤手当 4,000円
■内容/人生経験が豊富な職員は今までの経験を生かしながら若年者のメンタルのフォローを若年者は体力でカバーという、お互いがフォローしあう和やかな雰囲気の中で働いています。

あいごケアセンター訪問看護(新潟市西区)



■募集職種/看護師(訪問看護)
■給与/月給2.5万円～ 時給1400円～(賞与2回3ヶ月・残業代・通勤費・研修手当あり)
■内容/在宅の介護サービスと連携を取り、住み慣れた地域や家庭で本人・ご家族の希望に沿った療養生活が送れるようにケアしていくお仕事です。

茶話本舗デイサービス大学前百笑生(新潟市西区・中央区)



■募集職種/夜間介護職員
■給与/日給11,540円～
■内容/一軒家でくつろぎのサービスを提供。自宅のようにリラックスして過ごしていただけるような空間を目指しています。

サロンD00・リハサロンD00(新潟市中央区・東区)



■募集職種/①理学療法士②看護職③相談員
■給与/①・②240,000円～350,000円③180,000円～250,000円
■内容/①・②・③デイサービスでの機能訓練及び訪問看護サービスでの訪問看護とリハビリ、③デイサービスにおいての相談員業務

リハステーションとやの・てんじん(新潟市中央区・秋葉区)



■募集職種/社会福祉士又は生活相談員(パート)
■給与/時給800円
■内容/入浴、食事、おトイレ等の介助はありません。送迎を中心に運動補助をしながら利用者と共に楽しく身体を動かしていきましょう。

デイサービスセンター豊栄会(新潟市北区)



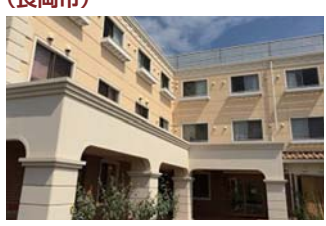
■募集職種/管理者兼生活相談員(正社員)
■給与/月給22万5,000～27万5,000円
■内容/デイサービス利用者(37名)の生活相談員業務と施設運営管理業務。①生活相談員業務:利用者契約、通所介護計画作成、サービス担当者会議、他事業所及びご家族との連絡調整、請求業務など

介護付有料老人ホーム グッドエイジングクラブ古正寺の杜(長岡市)



■募集職種/看護職(正社員)
■給与/月給20万5760円～27万7380円賞与年2回
■内容/臨床的な行為は少ないですが、高齢者の方と関わりながら勤務されたい看護師さんにオススメ。夜勤無しで、お身体への負担も少ないですよ!通院時の付き添いがありますが、基本のお仕事は入居者の生活支援・健康相談・看護全般。

ナーシングホームメッツ川崎(長岡市)



■募集職種/介護職員(正社員・準社員)
■給与/①正社員(介護福祉士):月給:16万円+資格手当5,000円②準社員(介護職員初任者研修、旧ヘルパー2級):月給:15万円
■内容/高齢介護者への介護サービスの提供。充実した研修、「振り返り」で自己のスキルを確認、キャリア形成への支援を致します。

弥彦ケアセンターあおそら(弥彦村)



■募集職種/介護職員(正社員・パート)
■給与/月給152,000円～180,000円夜勤手当4,000円/回、賞与年3回(パート時給800円～、週3回程度の勤務)
■内容/ショートステイ、デイサービスの介護業務です。事前の職場見学もお気軽にご連絡ください。

新潟県 介護ご用聞きネット WEBサイト 求人ナビ
期間限定!!「求人ナビ」リリース記念企画!!
新規無料会員登録者全員に、3,000円分の商品券プレゼント!
「求人ナビ」無料会員のメリット
★詳しくは下記URLよりご確認ください。 http://www.kaigogoyoukiki.net
スマホからもOK!