

Komachi

介護ご用聞きネット



健康ビジネス連峰
「健康・福祉・医療」のニーズに応じた
新潟県産業のイノベーション

介護の無料相談・基礎知識・最新情報はネットで <http://www.kaigogyoukiki.net/>



[特集]

新潟市の ユニークなデイサービス 最新情報



▲レッツ倶楽部は、デイサービスという、誰でも使いやすい介護保険サービスの枠組みの中で、「維持期・慢性期」の生涯リハビリが必要な方々に、【街角のリハビリステーション】を普及させたい、という想いでスタート。パワーリハビリテーションの公認のメディカルマシンを6台導入し、楽しく、楽なトレーニングを実施。

写真左:レッツ倶楽部きゃすと新潟東 ホームページ:<http://www.lets-club.com/>

関連施設「抗酸化陶板浴ここゆ」は、室温42℃、湿度10～20%前後の快適な環境で、サウナのように息苦しさを感ぜず、高齢者もリラックスして利用できる、低温低湿の温浴ルーム。活性酸素を除去し免疫力や治療力を高め、本来の健康体に戻ろうとする効果が期待できる。レッツ倶楽部の利用者も併用し、健康維持・介護予防に役立させている。

写真右:「抗酸化陶板浴ここゆ」<http://www.just.st/7147145>

◀「寝たきりになりたくない。以前のようにしっかり歩けるようになりたい。思い通りに手を上げられるようになりたい。そんな思いを持っている方々には最適なデイサービスです。楽しくトレーニングしてみませんか。私たちが応援させていただきます」。(レッツ倶楽部きゃすと新潟東 有限会社きゃすと 代表取締役 伊藤清・写真上段中央)



※1パワーリハビリテーションとは、老化や気質的障害により低下した身体的・心理的活動を、「楽しく、楽なトレーニング」を実施することで活性化しようとする、新しいリハビリテーション手法。高齢者の生活機能を改善するには、動作性(身体の動きやすさ)とともに、自信ややる気など、精神性(意欲)の向上を図っていくことが重要。

自ら行きたいと思える
リハビリ型デイサービス
レッツ倶楽部 きゃすと新潟東
有限会社きゃすとが、2011年
6月1日新潟市東区に「レッツ倶楽
部きゃすと新潟東」をオープンさせ
た。運動機能向上を目的に導入した
パワーリハビリテーション(※1)プロ
グラムをメインに、午前(9:00～
12:15)、午後(13:30～16:45)い
ずれか好きな時間を選択利用でき
る半日型デイサービス。「通常のデ
イサービスのようにお昼ごはんや入浴
サービスはありませんが、半日の中
で、看護師による健康チェック、ラジ
オ体操、口腔体操、6つの機器を使っ
たパワーリハビリテーション、座位で
の太極拳など、楽しく、楽なトレーニ
ングを実施します。デイサービスで
よく行われる歌やレクリエーション
に満足されていない方や、リハビリテ
ーションを通じて、自律した生活をい
つまでも続けたいという意欲のある
方々には是非ご利用いただきたいで
す」(小嶋管理者)。

デイサービスに行くのが楽しみになる 秋葉デイサービスきやすと

利用者全員が一日ゆっくり過ごせるようにベットスペースを用意

2005年6月新潟市東区の山下地域、空港通りにオープンした「秋葉デイサービスきやすと」は、有限会社きやすとが運営。家庭的な雰囲気をモットーに木の温もり

いっぱい建物とスタッフの明るい笑顔が自慢のデイサービス。「お風呂は大浴槽とヒノキの個浴があり、ゆったり温泉気分を味わえます。お食事は地元の食材に拘り、手作り料理が自慢です。特に手作りケーキは大好評を頂いています。毎日のレクリエーション、体操、季節ご



(上)木の温もりいっぱいの木造平屋建て。(左下)外の緑も温泉気分を演出。木の温もりいっぱいの浴室。(右下)センター長が作る手作りケーキは利用者に大人気。

| DATA | |
|--|------------------------|
| ●施設概要 | |
| 施設名称 | レッツ倶楽部 きやすと新潟東 |
| 介護サービス | 介護予防通所介護・通所介護 |
| 介護保険事業者番号 | 1570110021 |
| 営業日 | 月曜日～土曜日 |
| 営業時間 | 8:30～17:30 |
| サービス提供時間 | 9:00～12:15、13:30～16:45 |
| 定休日 | 日曜日 |
| 休業日 | 8/13、14 12/31～1/3を除く |
| 定員 | 午前15名 午後15名 |
| 所在地 | 新潟県新潟市東区有楽2-3-2 |
| ●利用料金 | |
| ①予防給付 要支援1: 2,451円 要支援2:4,578円(1ヶ月あたりの利用料・運動器機能向上加算込み) | |
| ②介護給付 要介護1:464円 要介護2:531円 要介護3:597円 要介護4:663円 要介護5:729円(一日あたりの料金・個別機能訓練加算込み) | |
| 電話番号 025-278-8161 | |
| 施設名称 | 秋葉デイサービスセンター きやすと |
| 介護サービス | 介護予防通所介護・通所介護 |
| 介護保険事業者番号 | 1570105336 |
| 営業日 | 月曜日～土曜日 |
| 営業時間 | 8:30～17:30 |
| サービス提供時間 | 9:00～16:00 |
| 定休日 | 日曜日 |
| 定員 | 1日25名 |
| 所在地 | 新潟市東区秋葉通2-3722-97 |
| ●利用料金 | |
| ①予防給付 要支援1: 2,451円 要支援2:4,578円(1ヶ月あたりの利用料・運動器機能向上加算込み) | |
| ②介護給付 要介護1:704円 要介護2:816円 要介護3:928円 要介護4:1040円 要介護5:1152円(一日あたりの料金・個別機能訓練加算込み)加算 入浴 要介護1～5:1回50円 | |
| ③実費 食事:500円 特別食(減塩・低カロリー):850円 | |
| 電話番号 025-250-2777 | |
| 運営事業者 | 有限会社 きやすと |
| その他事業 | 居宅介護支援・訪問介護 |
| 住所 | 新潟県新潟市東区有楽2-3-2 |
| 電話番号 025-271-1777 | |

との行事もあります」(生活相談員)。食堂では、利用者同士の交流がすすむように、テーブルごとにネームプレートを設置するなど細かい心遣いが感じられる。自由時間は利用者同士でオセロをしたりグルーブでランプをしたりコミュニティセッションを図っている。その一方で高齢者にとって食堂の椅子に座りながら長い時間過ごすことにストレスを感じて利用が継続しないケースもよくある話。「秋葉デイサービスきやすとでは、いつでも体を横にして休めるように人数分のベッドを用意してあるので、休憩しながら楽しい時間を過ごしていただきたいです」(生活相談員)。



利用者全員が休憩できるように個別のベッドが用意されている。



家庭的な雰囲気をモットーに木の温もりいっぱいの建物とスタッフの明るい笑顔が自慢のデイサービス。

※お電話でお問い合わせ・予約時に、「ご利用きネット」で見たとお知らせください

整骨院・鍼灸院を併設した機能訓練型デイサービス リハステーションとやの

柔道整復師などの専門スタッフが個別にサポート

リハステーションとやのは、福祉先進国ノルウェー製のリハビリ治療器具「レッドコード」を導入した機能訓練型デイサービス。柔道整復師・健康運動実践指導者などにより個々の能力



(上)6基のレッドコードを導入し、グループでスリングセラピーを実施。天井から下ろしたロープで身体を支え、体を前後左右に倒したり、ひねったりしながらバランス能力や筋力、柔軟性の向上を図る運動。動作時のバランスが良くなり、筋力の維持向上が望める。(左下)リカベントバイク※1 体重の負荷が少ない状態で脚のリハビリテーション、有酸素運動ができる。(右下)レッグエクステンション・レッグカール※2 股関節を曲げ伸ばしすることで股関節周囲筋を活性化させ、階段の昇り降りがスムーズに行えるようになる。 ※1・※2空気圧のマシンなので、安全性も高く、静かで利用者に不安を与えない機器となっている。

や症状に合わせた「オーダーメイド・リハビリ」を提供している。利用時間は、午前9:00~12:15、午後1:00~4:15のいずれかを選択し、短時間で集中したりリハビリができる。(入浴・食事なし)。定員は少人数制の10名なので、スタッフ、利用者同士のコミュニケーションもしっかりとれ、楽しくリハビリ

リできるのが大きな特徴。「約3時間の短時間の中でリハビリに集中したい方、長時間のデイサービスは苦手な方、少人数で顔見知りの仲間を作りたい方におすすめです。特に

脳血管疾患による後遺症をお持ちの方、退院後のリハビリが必要な方にもお勧めです。とにかくアットホームで笑顔が絶えない楽しいデイサービスです(生活相談員)。



柔道整復師・健康運動実践指導者・看護師・生活相談員などの専門スタッフがサポート。



とやの整骨院・鍼灸院が併設
電話025-285-5227

DATA

●施設概要

| | |
|-----------|--------------------------------|
| 施設名称 | リハステーションとやの |
| 施設の種類 | デイサービス (通所介護・介護予防通所介護) |
| 運営事業者名 | 株式会社M'sケア |
| 事業者番号 | 1570110062 |
| 営業日 | 月曜日～土曜日 |
| 営業時間 | 平日8:30～17:00 土曜日8:30～12:30 |
| サービス提供時間 | 9:00～12:15、 13:00～16:15 |
| 定休日 | 日曜日 |
| 休業日 | 年末年始・お盆 |
| サービス提供エリア | 新潟市中央区全域、西区、江南区 (他のエリアは要相談) |
| 定員 | 午前10名 午後10名 |
| 所在地 | 新潟市中央区鳥屋野3-2-10 |

●利用料金

- ①予防給付 要支援1:2,451円 要支援2:4,578円
(1ヶ月あたり利用料・運動器機能向上加算込み)
- ②介護給付 要介護1:464円 要介護2:531円
要介護3:597円 要介護4:663円 要介護5:729円
(一日あたりの料金・個別機能訓練加算込み)

電話番号 025-250-7296

☎お電話でお問い合わせ・予約時に、「ご用聞きネット」で見たとお知らせください

機能訓練デイサービス 希望の丘

接骨院が併設しているデイサービス

お問合せ **0250-38-5556**希望の丘 新潟 検索 <http://hn-gr.jp/>

2010年12月新潟市秋葉区小須戸にオープンしたデイサービス希望の丘は、接骨院を併設している10名定員の小規模デイサービス。利用者が気軽に個々のペースで過ごせるように様々なプログラムを用意。「10名定員のアットホームな環境の中で誰もが楽しみながらできる柔道整復師による機能訓練が人気です。歩行が不安定で介助が必要だった方もこんなに元気になるようになるんだ・次は散歩にも行けるかな・と気持ち前向きになれる機能訓練を提供しています」と元氣な笑顔で話す長沢管理者。利用者の気持ちを盛り上げること上手なスタッフの楽しいレクリエーションの様子をブログで紹介しているので要チェック。(ブログアドレス<http://ameblo.jp/kibounooka/>)

■事業所名 機能訓練デイサービス希望の丘
 ■所在地 新潟市秋葉区小須戸19-5
 ■電話 0250-38-5556
 (問合せ・予約時に、「ご利用きネット」で見たお知らせ下さい)
 ■営業日 月～金曜日(祝日も営業)
 ■運営事業者名 株式会社HUMAN-NATURE
 ■指定年月日 2010年12月1日

■定休日 日曜、1月1日～3日
 ■定員 1日10名
 ■サービス提供時間 9:30-16:00
 ■サービス提供地区 新潟市秋葉区、田上町、新潟市南区(白根地区)
 ■介護保険事業者番号 1570109577

INTERVIEW X JUDO THERAPYST

機能訓練指導員として活躍する柔道整復師



Q. 柔道整復師がデイサービスで行っている「機能訓練」とは？

A. 訓練といっても、運動というほどの激しいものではなく、近年、高齢者の抱える問題の1つとして重要視されている寝たきりの「予防」のための筋力維持、今できる日常生活をそのまま行うことが目的です。身体の仕組みを考慮した個別指導を行うことにより、一緒にストレッチをしたり、ゲームを取り入れた運動などでより効果的に楽しく訓練を行うことができます。

Q. 機能訓練デイサービス 希望の丘の特徴は？

A. 男性の利用者さんの比率が他の施設よりも高いところです。自分の筋力を維持するという「目的意識」を持って毎日過ごすことが男性の利用者さんのやる気心を動かし、より充実した時間を過ごしていると実感していただいています。また男性だけでなく女性も、普段つかわない身体の動きをすることで気分のリフレッシュにもつながっているようです。



高橋 國廣先生
新潟第一高校卒。高校時代から柔道部に所属しており、小須戸の柔道連盟に加入して現在も活躍中。

介護付有料老人ホーム ロングライフあいこう燕

柔道整復師が機能訓練指導員として大活躍

お問合せ **0256-63-8897**あいこう燕 検索 <http://www.ll20aikouen.co.jp/>

介護付有料老人ホームロングライフあいこう燕では、柔道整復師の資格を持つスタッフを機能訓練指導員として採用し、入居者、家族から好評を得ている。入居者と接する上で大切にしている事について「柔道整復師として、入居者様の持つ痛みの早期発見と心と身体のケアを大切にしています。入居者様とは冗談を言ったり、子供さん、お孫さんのお話を伺うなど、何気ない会話を通じて、性格や好みを把握しています。時には人生の師として教えていただきながら、ご利用者様のお気持ちを尊重し、一人一人として理解できるかどうかの人間性がとても大切だと思います」と満面の笑顔で話すのは高橋圭太さん(25)。高橋さんは、毎日1人約30分の個別機能訓練、1人約15分のマッサージを合計12～13名実施。「高橋さんの笑顔と人柄に癒される入居者様も多く、欠かせない人材です」(副施設長)。

■施設名称 介護付有料老人ホーム ロングライフ あいこう燕 (えん)
 ■施設の類型 介護付有料老人ホーム
 ■所在地 新潟県燕市小高1148番地
 ■電話 0256-63-8897

(問合せ・予約時に、「ご利用きネット」で見たお知らせ下さい)

●協力医療機関 県立吉田病院・石黒内科医院・青山医院・高桑歯科医院

■運営事業者名 有限会社 愛光園 ■介護保険事業者番号 1571300803

■介護サービス 一般型(介護予防) 特定施設入居者生活介護

入居条件 入居時 要介護または要支援 居住の権利形態 利用権方式

■開設年月日 2008年4月1日

■居室総数 40室(全個室)

INTERVIEW X JUDO THERAPYST

入居者の持つ痛みの早期発見と心と身体のケアをする柔道整復師



Q. 今行っている「機能訓練」で工夫しているところは？

A. 内容が形式的になってしまうので、できるだけ飽きないようにバリエーションを増やすよう工夫しています。また、レクリエーションを行ったものが、それぞれの入居者様にどれだけ合っているか、それぞれの体力に合わせたものかどうかを考えながら行っています。

Q. 機能訓練指導員として柔道整復師だからできることは？

A. 施設で働くうえで、一番の業務はADL(日常生活動作)の低下を予防することですが、運動を行っていくと自然と疲労が溜まり、痛みへと変わっていくことがあります。その時に、痛みのケアを行えるのは柔道整復師だからだという大きな点であると思います。



高橋 圭太 機能訓練指導員
長岡市出身。仙台で資格取得後、接骨院での経験を活かして機能訓練指導員に。



接骨院・整骨院
勤務 / 独立開業



機能訓練指導員 /
介護福祉施設

幅広い就職のフィールド



スポーツトレーナー



病院勤務



セルテック新潟柔道整復師養成学院

医療系国家資格「柔道整復師」受験資格取得

セルテック新潟



www.sncjt.jp

パンフレットのご請求はフリーダイヤルまたはメールでお問合せください。

0120-555-898

E-mail: info@sncjt.jp

〒951-8142 新潟市中央区関屋大川前1丁目3-9 交通アクセス…JR越後線「関屋駅」より徒歩5分・新潟交通バス「新潟第一高校前」より徒歩2分



TOPIC

自由で楽しい時間を過ごせる開放的なデイサービス 心と生活のリハビリで元気満点

デイサービス特集

芸能ボランティアによる演芸が大好評 デイサービスセンター慶寿苑

只今無料体験利用受付中

「野菜の収穫」、毎月開催される「変わり湯週間」「無料歯科検診週間」「芸能週間」「外出週間」など様々な企画が盛りだくさんのデイサービス。「とにかく開放的で明るく暖かい雰囲気の中、個々の体調に合わせた無理のない楽しい時間を過ごしていただきたいと思っております」と話す吉田センター長。利用者から大人気の「芸能週間」は、様々なボランティア団体が日替わりで歌や踊り、楽器などを披露。特に中庭で披露されたフラメンコは大いに盛り上がりを見せ語り草になっている程。「芸能週間」に出演していただくボランティアは、口コミで参加者がどんどん増え、30を超える団体に登録していただいています。

ご利用者様はボランティアの方との交流をとっても楽しみにしていますので、これからもボランティアの協力を得ながら盛り上げて行きたいと思えます（吉田センター長）。

中庭で本格的なフラメンコを披露。口コミで広がったボランティアは、和楽器演奏、ギター演奏、マンドリン演奏、フルート、大正琴、フラダンス、手打ちそばなど30を超える団体がボランティア登録。只今ボランティア募集中!電話025-284-6661まで。



吉田センター長にきく!

吉田センター長は、新潟市江南区に移り住んで33年。地域密着型の歯科医の夫と共にこの地域で暮らし、そして両親はじめ、身内の介護に関わる中でとり着いたのがデイサービスセンターの開設だったと言う。「誰も迎える老年期、明日はわが身です。自分がして欲しいことをしてあげる、共に豊かにという理念のもと、温かく開放的な施設をめざしております。是非一度遊びに来てください」とやさしい笑顔で語ってくれた。



慶寿苑で無料歯科検診を担当している歯科医の夫と社交ダンスを披露することもある吉田センター長。

吉田歯科医院

所在地:新潟県新潟市江南区天野2-13-11

電話:025-280-4707



(右上) 収穫された野菜を手に笑顔の利用者と吉田センター長。(右下) 食堂兼機能訓練室から見える中庭、畑、高い天井が開放的。(左上) 新潟市出身書家・江川蒼竹氏書「慶寿苑」。(左中) 女性利用者に大好評の買い物ツアー。(左下) 温泉旅館に来たかのような大浴場(中間浴あり)。



DATA

●施設概要

| | |
|-----------|---|
| 施設名称 | デイサービスセンター慶寿苑 |
| 施設の類型 | デイサービス (通所介護・介護予防通所介護) |
| 運営事業者名 | 有限会社 愛和 |
| 事業者番号 | 1570107068 |
| 開設年月日 | 2007年4月1日 |
| 営業日 | 月曜日～土曜日 |
| 営業時間 | 8:30～17:30 |
| サービス提供時間 | 9:30～16:00 |
| 定休日 | 日曜日 |
| 休業日 | 8月13日～15日、 12月31日～1月3日 |
| 定員 | 1日25名 |
| サービス提供エリア | 新潟市(中央区・江南区・西区・ 南区・秋葉区の一部) |
| 所在地 | 新潟市江南区俵柳176番地 |
| ホームページ | http://www.keijuen-care.com |

●利用料金

- ①介護予防給付(月額)要支援1: 2,226円 要支援2: 4,353円 加算 アクティビティ実施加算53円 口腔機能向上加算150円 サービス提供加算 要支援1: 24円 要支援2: 48円
- ②介護給付(1回あたり)要介護1: 677円 要介護2: 789円 要介護3: 901円 要介護4: 1,013円 要介護5: 1,125円 加算 入浴介助50円 個別機能訓練27円 口腔機能向上加算150円(月2回限度)サービス提供体制加算6円
- ③実費 食事550円(おやつ代込み) 教養娯楽費300円(月) おむつ代実費

電話番号 025-284-6661

絵画や俳句などの作品が綺麗に展示され意欲の向上に寄与

デイサービス慶寿苑は、食事・更衣・移動・排泄・整容・入浴など生活を営む上で不可欠な基本的行動の向上を「日常生活のあらゆることに転がっている全てが、あなたの筋力強化のチャレンジャー」として捉え意識的にサポート。建物の特徴でもある回廊式の廊下は、トイレ、洗面、浴室、食堂が中庭を囲んで並び、生活そのものを機能訓練の機会と考える「生活リハビリ」を実践しやすくしている。1周約30メートルある廊下には、利用者の制作した絵画や俳句などが綺麗に展示され、

自ら目標を決めて行う生活リハビリを スタッフ、利用者同士がサポート

意欲の向上にもつながっている。「日常生活動作の訓練、柔軟体操や筋力の低下を防ぐための運動やトレーニングの他、自ら目標を決めてご自分のペースで廊下を歩く歩行運動を勧めています。今日は廊下を何周歩くと決めていただき、スタッフや利用者同士でも励ましあい、とても温かい雰囲気の中でリハビリができるのも大きな特徴です」(吉田センター長)。



廊下壁面には利用者の作品が綺麗に展示され、利用者の意欲向上につながっている。

自由で楽しく安らぎのある民家型デイサービス デイサービスセンター心の架け橋小針

近所の家に遊びに行く感覚で利用できるアットホームなデイサービス

2011年10月新潟市西区小針に新しくオープンするデイサービスセンター心の架け橋小針は、民家を改装したアットホームなデイサービス。利用者定員10名に対してスタッフ4



上)懐かしい昭和の建物を改装した民家型デイサービス。(左下)道路からもオレンジ色の文字看板が目立つ。(右下)ジューシーチキンみよがのバター醤油ソース、なめこと豆腐の味噌汁、えのきの明太子和え、ご飯、ぶどう(デラウェア)。スタッフによる手作り料理はボリューム満点。この内容で500円はお得。

名を配置した手厚いケアとスタッフによる手作り料理が自慢。「料理は家庭料理ですが、スタッフ同士で工夫をして、利用者さんの声を入れながら献立を作って行きたいと思っています。入浴は利用者さんお一人に対してスタッフが二人ついてケアいたします。大きなデイサービスだと大人数で気を

使って疲れるという方、もっと自由で楽しく過ごしたいと思われる方には是非ご利用いただきたいです」(河野管理者)。民家であるが故に建物内には様々な段差もあるが、スタッフの配置が多い利点を生かし、生活リハビリテーションにも力を入れて行く。「施設はバリアフリーでも、一旦外に出ると段差だらけで、自宅にも様々な危険に満ち溢れています。現実生きてゆく環境の中で生活に密着したりハビリテーションを提供して行きます」(河野管理者)。

●施設概要

| | |
|-----------|---|
| 施設名称 | デイサービスセンター心の架け橋 小針 |
| 施設の類型 | デイサービス (通所介護・介護予防通所介護) |
| 運営事業者名 | 株式会社 東亜 |
| 事業者番号 | 1570110237 |
| 開設年月日 | 2011年10月1日 |
| 営業日 | 365日年中無休 |
| 営業時間 | 8:00～17:00 |
| サービス提供時間 | 9:30～16:00 時間外 16:01～19:00(30分300円) 緊急時の宿泊も可(1泊1,500円) |
| 定員 | 1日10名 宿泊1日4名 |
| サービス提供エリア | 新潟市(中央区・江南区・西区) |
| 所在地 | 新潟市西区小針6-27-20 |
| ブログ | http://ameblo.jp/kokoronokakehashi-kobari |

●利用料金

- ①予防給付 要支援1:2,226円 要支援2:4,353円(1ヶ月あたり利用料金)
- ②介護給付 要介護1:1,790円 要介護2:922円 要介護3:1,055円 要介護4:1,187円 要介護5:1,320円(一日あたりの料金・6時間以上8時間未満) 加算
入浴 要介護1～5:1回50円 食事:500円

電話番号 025-201-1777



台所から良い匂いがしてくるので、利用者さんとの会話も弾みます。



利用者の人数分の席を用意したソファ。座り心地良く、立ち上がりもしやすいソファを選定。

デイサービス特集

海をみながらリハビリテーション デイサービスセンター五ヶ浜

五ヶ浜でとれた新鮮な海の幸・山の幸が楽しめる昼食が大人気



「海を眺めながらリハビリすると心も晴れ晴れして、身体も自然と動くんですよ。スタッフさんも話を良く聴いてくれるし、食事はうまいし、ここは素晴らしいよ」と話す男性利用者。

株式会社オーシャンビュー五ヶ浜は、介護講師を務めている遠藤幸子代表の下、2007年5月海の見える福祉医療研修施設オーシャンビュー五ヶ浜を開設。更に2008年8月には健康で安心して暮らせる地域づく

くりを目的にデイサービスセンター五ヶ浜を開設した。デイサービスセンター五ヶ浜の最大の売りの一つが昼食。五ヶ浜でとれた新鮮な魚貝や野菜を使った料理を中心に、健康を考えた30種類以上の食材を使い栄養バランスや減塩に留意した食事を提供。「海と山に囲まれた自然豊かな贅沢な環境の中で味わえる旬の食材をふんだんに使ったお食事が自慢です。この食事に惚れ込んで利用しつづけている男性利用者さんは、お膳の写真をデジタルで撮影し、献立内容を加えて毎回持って来て下さいます。アルバムも3冊になります。ブログ^{※1}でも紹介していますので是非ご覧ください」と笑顔で話す遠藤代表。

●施設概要

| DATA | |
|-----------|----------------------------------|
| 施設名称 | デイサービスセンター五ヶ浜 |
| 施設の類型 | デイサービス (通所介護・介護予防通所介護) |
| 運営事業者名 | 株オーシャンビュー五ヶ浜 |
| 事業者番号 | 1570108124 |
| 開設日 | 2008年8月1日 |
| 営業日 | 月曜日～金曜日 |
| 営業時間 | 9:00～16:00 |
| サービス提供時間 | 9:00～17:30 |
| 定休日 | 日曜、12月30日から1月3日、 8月13日から8月15日 |
| サービス提供エリア | 新潟市全域 |
| 所在地 | 新潟市西蒲区五ヶ浜2426 |
| ホームページ | http://www.gokahama-care.com |

●利用料金

- ①予防給付 要支援1:2,226円 要支援2:4,353円 (1ヶ月あたりの利用料金) 加算 運動器機能向上加算 225円
- ②介護給付 要介護1:677円 要介護2:789円 要介護3:901円 要介護4:1,013円 要介護5:1,125円 (一日あたりの料金)
- 加算 入浴 要介護1～5:1回50円 個別機能訓練加算 1回27円
- ③実費 食事:600円 おやつ:100円

電話番号 0256-78-2010



(左)佐渡島入道雲も色直し五ヶ浜の海に姿映して(藤井毅)
(右)※1男性利用者がお昼の献立をブログで紹介。藤井毅のリハビリ生活 <http://pub.ne.jp/tsuyosi/>

デイサービス特集

古民家を改装したバリアフリー施設 デイサービスセンター さくらんぼ

時代をこえた優しい空間で特別な時間を過ごせるデイサービス



2011年9月新潟市西蒲区油島にオープンした「デイサービスセンター さくらんぼ」はNPO法人さくらんぼの風が運営。古民家を改装してできた和空間とお風呂は、まるで高級温泉宿の佇まいそのもの。NPO法人さくらんぼの風の白倉代表は、特別養護老人ホームや介護老人保健施設で長年介護の仕事をしてきた自らの経験を生かし、デイサービスを起業。「どうして大きな施設ですと施設側が用意したプログラムや時間の流れに利用者さんが合わせてしまう所があるので、さくらんぼは、定員10名の小規模

時代をこえた優しい空間で特別な時間を過ごせるデイサービス

●施設概要

| DATA | |
|-----------|--------------------------------|
| 施設名称 | デイサービスセンターさくらんぼ |
| 施設の類型 | デイサービス (通所介護・介護予防通所介護) |
| 運営事業者名 | 特定非営利活動法人 さくらんぼの風 |
| 事業者番号 | 1570110203 |
| 開設年月日 | 2011年9月1日 |
| 営業日 | 月曜日～金曜日 |
| 営業時間 | 8:30～17:30 |
| サービス提供時間 | 9:30～16:00 |
| 定休日 | 土曜日、日曜日 |
| 定員 | 1日10名 |
| サービス提供エリア | 新潟市(西蒲区)、 燕市(旧吉田町一部)、弥彦村 |
| 所在地 | 新潟市西蒲区油島285番地 |
| ホームページ | http://www.sakuranbonokaze.com |

●利用料金

- ①予防給付 要支援1:2,226円 要支援2:4,353円 (1ヶ月あたり利用料金) 加算 運動器機能向上加算:225円(1ヵ月)
- ②介護給付 要介護1:790円 要介護2:922円 要介護3:1,055円 要介護4:1,187円 要介護5:1,320円 (一日あたりの料金) 加算 入浴 要介護1～5:1回50円 個別機能訓練加算 27円 食事:550円

電話番号 0256-82-5033



地域の人が気軽に遊びに来てもらえるように「お茶飲み場」として施設を開放。囲炉裏を囲んで一緒に岩室甚句を歌いませんか。
囲炉裏を囲んで岩室甚句を歌うスタッフ動画 http://youtu.be/22BFJlq_HC4



TOPIC

新潟を代表するホテル・マンション なみの超豪華施設で一生の「家」。

有料老人ホームガイド

画期的な低価格に料金改定！ サンロイヤル新潟

広大なロビーに圧倒。超充実豪華
施設が手頃な価格で入居可能

県内初の健康型有料老人ホームとしてオープンしたサンロイヤル新潟。この豪華施設が今秋、料金改定。住宅型で月室料五万三千元（入居一時金四百五十万）、介護型で同三万五千元（入居一時金三十万）と従来比最大36%も安く入居可能になった。

元気なうちにマンション感覚で入居。ボタンひとつで常駐スタッフが駆けつけ、介護が必要になれば、そのまま介護棟に住替える。

広大なロビーの鉄筋コンクリート造九階建て免震構造。専門のスタッフが来訪者や外部からの電話取次ぎ、不在時の伝言、配達物の受付保管、鍵の管理まで行う。

施設も充実。トレーニング室、図書室、娯楽スペースや温泉施設のような広い大浴場も。敷地には菜

園や公園まであるのが驚きだ。

立地はJR越後線小針駅より車で約6分、JA厚生連「新潟医療センター」やアピタ新潟西店も近い。

選べる3つの部屋タイプ。

ご夫婦での入居やUターンも。

部屋は、3タイプから選べる。住居は高齢者の身体機能に配慮された設計。広いトイレと洗面室・システムキッチン・和室バリアフリーの廊下、手すりなど。六十代のご夫婦や県外からUターンで入居されているケースも多い。



全137戸の一般居室と介護棟の2つの施設からなる大型老人ホーム。JR越後線「小針駅」より2.1km車で6分、新潟交通バス停「新潟工業高校入口」より0.6km徒歩5分

入居ご夫妻にきく!

妻 以前は大きい一軒家に住んでいましたが、ここは安心安全ですね。鍵や窓の心配がいらなから。何か困ればフロントに電話すれば、いろいろ手配して下さいますしね。

夫 長野や茨城にも施設見学に行きましたが、ここは私たちが住んでいた柏崎とほとんど同じ気候ですし、価格も関東ほど高くない。あと、私たちは野菜作りが好きなものですから、畑があることがポイントでした。敷地には他に果樹園があって、森林浴もできますから。アクセスが良いので旅行も出かけやすいです。

妻 お風呂も広くてのびのび。大小浴場があって、とても素敵なお風呂です。

夫 今は健康ですけども、いつどうなるかわからないということが常に頭にあるわけです。何かあったときは、看護師さんがおられますから。ずっと、ここで安心して生活していきたいですね。



(右ページ) 吹き抜けのエントランス (上・右) 大浴場は開放的なガラス張りで、景色を眺めながら入浴できる (上・左) ゆったりした喫茶コーナーと、充実したトレーニングルーム (下) 南向きで明るい部屋。和室のあるタイプもあってマンション並みの施設だ。



DATA

●施設概要

施設名称 サンロイヤル新潟
 運営事業者名 株式会社サンロイヤル新潟
 介護保険事業者番号 1570109031
 介護サービス 特定施設入居者生活介護 (有料老人ホーム)
 居住の権利形態 利用権方式
 所在地 新潟県新潟市西区小新1083番地1
 ホームページ <http://sunroyal-niigata.jp>
 開設年月日 2010年2月1日
 居室総数 158室 (住宅型137室・介護付21室)

●介護看護体制

看護・介護職員1人当たりの利用者数 2.5以上
 協力医療機関 JA厚生連 新潟医療センター

●入居一時金

住宅型 1人:450万円 2人入居:2人目+150万円
 介護付 30万円

●月額利用料金(介護保険自己負担分除く)

1.管理費+食費:月132,090円(お二人227,430円)
 2.賃料:従来より各3万円引き
 住宅型:Aタイプ月額53,000円Bタイプ月額85,000円
 Cタイプ月額135,000円(全個室32.2~79.36㎡)
 介護付:A・Dタイプ月額35,000円 B・Cタイプ月額40,000円(全個室16.6~25.01㎡)

●体験利用

お一人 一泊二食付 7,875円(税込み) 但し
 介護サービス料金は別途徴収

電話番号 025-266-1118

いざという時も安心安全。だから、自分らしくゆとりでの暮らしを楽しめる

安全安心のための充実したサービス体制

理想のライフスタイルを満喫できる「生涯の住居」

特に安全面は、緊急連絡が取れるコールシステムや、異常を赤外線が感知して通報するライフモニターセンサーなどで徹底管理。共有スペース部分にもコールボタンが設置されているので、緊急時にはスタッフが迅速、適切に対応してくれる。自立しているけれど、いつも不安なく安全に暮らしたいという希望を形にした施設だ。

今年、価格帯が変わって、より入居しやすくなったことから、大きな注目を集めている。コンサートなどのイベントも活発だ。「この施設は生活環境の素晴らしさが一番のポイントではないかと思っています。自立して自分の生活を楽しめる年代から入居し、最後まで安心して自由な生活を楽しんで下さい」(渡辺施設長)

て欲しい』それが私たちの願い。

も家族も幸せになれるような安心して快適
2002年10月に設立いたしました。



理念 の心

福にすることを願い、
見出す場を創り、
きたいと思っております。

3.心からの笑顔 *loving smile*

常に感謝の気持ちを忘れずに、皆様には
は生き活きとした笑顔あふれる日々を
送っていただけるようにして参ります。

かな生活 *lling life*

がら過ごしていただき
作りをして参ります。

運営施設

ハートフルシリーズ (有料老人ホーム)



ハートフルケア亀田向陽 (新潟市)



ハートフルケア新潟 (新潟市)



ハートフルケア上越高田 (上越市)



ハートフルヴィラ出来島 (新潟市)



ハートフルケア見附 (見附市)



ハートフルケア長岡美沢ゆうきゅう館
(長岡市)

リーシェシリーズ (高齢者専用賃貸住宅)



リーシェ亀田中島 (新潟市)



リーシェ亀田向陽 (新潟市)



リーシェ黒崎山田 (新潟市)

■お問い合わせ・資料請求

介護全般に関する
ご質問・ご相談
承ります。

入居相談受付中

新潟エリア フリーダイヤル 0120-652-165

『ご本人もご家族も幸せに暮らし

私ども東日本福祉経営サービスは「ご本人な老後生活を提供したい」という思いから、



私たちの働きが人を喜びと生きがいをそんな社会で生きてい

オープン予定

介護付有料老人ホーム(申請予定)
ハートフルケア長岡美沢 しなの館

46室



居室



ラウンジ



食堂兼機能訓練室

1. 心温まる介護 heart-felt care

心を込めて、その人に合ったケアを提供していくよう常に心がけます。

2. 心豊 fulfi

心からゆとりを感じながら
ような家庭的な環境

内覧会 10月22日(土)、23日(日)、24日(月) 10時~16時

サービス付き高齢者向け住宅(申請予定)

ハートフルケア阿賀野

57室



食事



居室



レクリエーション

*写真はイメージです

内覧会 11月18日(金)、19日(土) 10時~16時



株式会社

東日本福祉経営サービス

木造平屋建ての家庭的な雰囲気 介護付有料老人ホーム ウェルハート阿賀野

月額15万円(介護保険自己負担込み)から入居できるリーズナブルな料金設定

株式会社加治川の里が2011年10月に介護付有料老人ホーム「ウェルハート阿賀野」をオープンさせた。木造平屋建て40室全個



(上)建物外観 玄関口。(左下)木の温もりいっぱいの食堂ラウンジ。(右下)食事代は1日1,000円と格安。直営の紫雲寺農場で栽培された白菜や玉ねぎ、大根、ネギなどの新鮮な野菜を食事で提供。

室の建物は、古民家風の太い柱を用いた安心感のある佇まい。介護付有料老人ホーム「ウェルハート加治川の里」運営の経験を活かして、「感謝の気持ちをも、まごころ込めて」をモットーにサービスを提供する。セールスポイントについて、「介護付有料老人ホーム

やグループホームのノウハウを生かして、若いスタッフと経験豊富なベテランスタッフのチームワークの良さや笑顔いっぱいの明るい笑顔を大切にしていきたいと思えます。水原まつりや瓢湖の白鳥、シヨッピングと外出レクリエーションにも力を入れて行きます。是非見学にいらしてください」と笑顔いっぱいに話す木村施設長。

●施設概要

| DATA | |
|-----------|---|
| 施設名称 | 介護付有料老人ホーム ウェルハート阿賀野 |
| 施設の類型 | 介護付有料老人ホーム (一般型特定施設入居者生活介護) |
| 運営事業者名 | 株式会社加治川の里 |
| 介護保険事業者番号 | 1572100772 |
| 介護サービス | 介護予防特定施設入居者生活介護・ 特定施設入居者生活介護 (有料老人ホーム) |
| 入居対象者 | 入居時要支援・要介護 (自立の方はご相談下さい) |
| 居住の権利形態 | 利用権方式 |
| 所在地 | 新潟県阿賀野市上中93番地 |
| ホームページ | http://www.kajikawanosato.jp/ |
| 開設年月日 | 2011年10月1日 |
| 居室総数 | 40名(40室/全個室) |

●協力医療機関

うちだ内科医院 新潟県厚生連水原郷病院

●入居金

30万円
(30ヶ月償却・退去時差額がある場合は返還)

●月額利用料金(介護保険自己負担分除く)

120,000円~125,500円(以下内訳) 管理費:
40,000円(6~8月・12月~3月は4,500円加算) 食費:30,000円(30日計算・31日の場合
31,000円) 家賃相当額:50,000円

電話番号 0250-47-4703



左からケアマネジャー、施設長、生活相談員。



40室全個室13.06㎡ 洗面台、ベッド、収納、エアコン付。

☎お電話でお問い合わせ・予約時に、「ご利用きネット」で見たとお知らせください

会話と笑顔が生まれるアクティビティケア^(※1)を提供する グッドエイジングクラブ古正寺の杜

充実した人生が送れるように
細部に配慮された福祉住環境

古正寺の杜は、長岡市の副都心として発展著しい信濃川川西地区に隣接し、大規模商業施設リバーサイド千秋、シネマコンプレックスのT・JOY長岡、新潟県立近代美

術館など自然と都市機能が調和した抜群の立地。ケアの特徴は、専任のアクティビティディレクターを配置し、入居者個々の嗜好や趣味にあわせ、体操、手工芸、押し花、カラオケ、アルバム作りなど20種類以上のアクティビティケアを提供。「会話こそアクティビティケ

アの基本です。活動ができないお客様には、こちらからお部屋に向き、心を動かし、心が満たされ

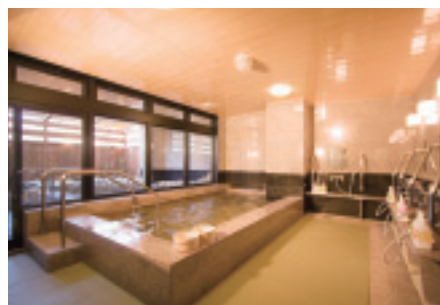
るような会話をするようにしています」と語るグッドエイジングクラブ村上社長。



(上)建物の設計は、温もりのある、色彩豊かな形や 素材を使用したイタリア タスカニー建築様式(左下)常に入居者と同じ目線に立ち、個々にあったアクティビティケアを提供(右下)中庭でゴスペルクワイヤが歌声を披露。歌声に酔いしれ涙する方も



庭に面した 建物の内部には、カフェ、美容室、食堂、集会所もある。入居者は「町内」に住んでいるような感覚で、楽しみや癒しを深めてくれる



敷地内には天然温泉「古正寺温泉」が湧いており、露天風呂付きの大浴場や、車椅子でも利用できる展望風呂で湯浴みができる

DATA

●施設概要

施設名称 グッドエイジングクラブ古正寺の杜
運営事業者名 株式会社グッドエイジングクラブ
介護保険事業者番号 1570201804

介護サービス 新潟県指定介護保険特定施設
一般型特定施設入居者生活介護(介護付有料老人ホーム)

居住の権利形態 利用権方式
所在地 新潟県長岡市寺島町718番地
ホームページ <http://www.ga-c.co.jp>
開設年月日 2005年8月20日
居室総数 100室(全個室)

●介護看護体制

看護・介護職員1人当たりの利用者数 2.5:1以上

●協力医療機関

長岡中央総合病院・新保内科医院

●入居条件

入居時要支援・要介護(認知症ケア専用フロア有)

●入居一時金 525万円

●月額利用料金(介護保険自己負担分除く)
入居一時金併用(一般)155,250円・入居一時金併用(認知症)195,250円・入居一時金なし(一般のみ)245,250円 以下内訳
管理費56,700円+食費53,550円+家賃相当額:45,000円(一般)85,000円(認知症)135,000円(入居一時金なし)

●体験利用

有
居室に空きがある場合、体験入居が可能です。
料金:1泊2日…10,500円(3食付)

電話番号 0120-20-5470

※1 お問い合わせ・予約時に、「ご用聞きネット」で見たとお知らせください

※1 アクティビティケア:創作活動やゲーム等の活動によって五感を刺激し、脳や身体機能の維持・向上を図る介護の事を言う。

DKエルダーシステムを導入し、心のケア、体のケアを図るケアハウスせきかわ

音楽と適度な運動を通じた介護予防で利用者の笑顔も倍増

2002年8月にオープンした社会福祉法人愛宕福祉会「ケアハウスせきかわ」は、鉄筋コンクリート3階



(上)マイク片手に自然と笑顔になります。(左下)高齢者向けのカラオケ本が用意されている。(右下)「カラオケ、体操、ゲームなどプログラムがしっかりしているので、余裕が持てるようになりました」と話すケアスタッフ。

建30室(全室個室)で高級感漂うマンション風の建物。自然豊かな関川村の景色と湯量豊富な温泉が楽しめる人気のケアハウスで(株)第二興商が開発した福祉・高齢者用音楽療法補助具(DKエルダーシステム)を導入

し、心のケア、体のケアを図っている。DKエルダーシステムを導入したきっかけと効果について、「これまででもカラオケを使ったレクリエーションをしてきましたが、スタッフによってレクリエーションにばらつきがありました。DKエルダーシステムは、昔懐かしい音楽を簡単な操作で選曲できて、戸惑うようなことなく進

行できます。また曲と曲の合間に昔懐かしい映像が流れるので話題づくりに困



カラオケの文字も大きくて見やすいと好評。

らず、利用者さんを退屈させることありません。体操プログラムやゲームも入っているのでスタッフそれぞれが用意したオリジナルのプログラムも生かしながら、継続して利用して行ける点が良いと思います。何よりも利用者さんの笑顔が多くなりました(佐藤施設長)。



居室は、全室個室で畳3帖、洋室5帖、ミニキッチン、トイレ、洗面、収納、非常用コール、ベランダ付きで充実の設備。

DATA

- 施設概要
 - 施設名称 ケアハウス せきかわ
 - 運営事業者名 社会福祉法人愛宕福祉会
 - 施設の種類 軽費老人ホーム(ケアハウス)
 - 介護サービス 外部在宅サービス利用可
 - 併設サービス 訪問介護
 - 定員 30人(全室個室)
 - 開設年月日 2002年8月1日
 - 所在地 新潟県岩船郡関川村大字湯沢1826番地2
 - ホームページ <http://www.atago.or.jp/>

- 協力医療機関
県立坂町病院

- 入居条件
60歳以上で自分の身の回りの事が出来る人。ただし夫婦の場合は、いずれかが60歳以上であれば入居可。

- 入居費用
67,490円～143,590円月額利用料 毎月の利用料金は、入居者の前年の収入に応じて定められる。
以下内訳 事務費(サービスの提供に関する費用)10,000～86,100円 生活費42,490円 管理費(居住に関する費用)15,000円
その他 実費で居室内で使用される電気料など

電話番号 0254-64-1111

※お電話でお問い合わせ・予約時に、「ご用聞きネット」で見たとお知らせください

生活総合機能改善機器

DK ELDER SYSTEM

FREE DAM

DKエルダーシステム 無料体験実施中!

コンパクトボディに約8万曲のカラオケ楽曲を初期搭載。抜群のフットワークで場を盛り上げるParty DAMV(パーティダムヴィ)

Party DAM V



FREE DAM



約3万曲のカラオケ楽曲を初期搭載。これまでのDKエルダーシステムコンテンツに加え、今後、オプションコンテンツとして、運動・体操、懐郷映像などが続々追加予定。
*2011年10月17日発売予定

①「あの歌、この歌」歌入り

「童謡」や「歌唱」など音楽療法で定評のある「あの歌、この歌」に、ガイドボーカルを追加。古い曲がわからないスタッフの方も安心!



②懐メロで歌って踊ろう わくわく12ヶ月

季節に合わせた選曲に、独自の踊りを付けた音楽レクリエーションコンテンツ!

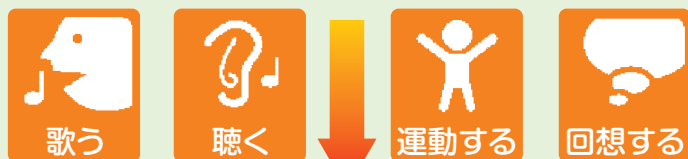


DKエルダーシステムは、手軽で効果的な音楽療法システムです。

歌う楽しさは人の心を明るくし、前向きで積極的な気持ちを高めます。上手に歌い上げたときの喜び、気持ちよさ、家族や仲間と一緒に歌うことのうれしさ。そのどれもが元気な心と身体を取り戻し、健康を保つための大きな力となります。

DKエルダーシステムのコンセプト

音楽プログラム・体操プログラム・映像プログラム



心のケア → 体のケア

みんなにうれしい、DKエルダーシステム

- ・レクリエーションのレパートリーを増やしてスタッフの方も簡単操作
- ・仲間の連帯感を自然に作ってコミュニケーションを促進
- ・利用者はもちろん来訪されたご家族も楽しく過ごせる

音楽プログラム

音楽療法士の指導のもと、対象者に合わせた豊富な選曲仲間と歌って生まれる一体感



体操プログラム

リズムに合わせて自然な運動運動機能向上やリラックスに有効



映像プログラム

懐かしい映像で心を満たすいい思い出を振り返り、記憶力を維持



施設でカラオケをご検討でしたら
まずは無料でお試ください!!

お問い合わせ フリーダイヤル 0120-24-4075

第一興商 株式会社新潟第一興商

第8回 ～見て・さわって・乗ってみよう～

新潟福祉機器展

平成23年11月19日(土) 10:30~16:30
20日(日) 9:30~15:00

新潟市産業振興センター

展示予定品：車椅子・バギー・座位保持装置・介護用品・嚥下食品・コミュニケーションエイド・住宅改修・福祉車両・居宅介護サービス・おもちゃ・相談実演コーナー・その他・車椅子ごと乗れる電動バイク

後援：新潟県・新潟市・新潟県医師会・新潟県看護協会・新潟県理学療法士会・新潟県作業療法士会・新潟県社会福祉士会・新潟県介護福祉士会・新潟県言語聴覚士会・NHK 新潟放送局・BSN 新潟放送・NST 新潟総合テレビ・TeNYテレビ新潟放送網・UX 新潟テレビ 21・新潟日报社・朝日新聞新潟総局・読売新聞新潟支局・毎日新聞新潟支局・日本車いすシーティング協会

イベント案内

19日(土)

10:30~11:30

「腰痛予防について」

講師：パシフィックサプライ担当者

13:30~14:30

「障がいを持つお子さんの健康管理について～呼吸・食事・姿勢」

講師：平井こどもリハビリテーションサービス

理学療法士 平井孝明氏

20日(日)

10:30~11:30

「スリーブフォームを用いた姿勢ケア」

講師：オットーボックジャパン担当者

13:30~14:30

「コミュニケーションツールによる支援のあり方」

講師：アクセスインターナショナル担当者

【出展予定企業一覧(8/19現在)】

アビリティーズ・ケアネット(株)、(株) ARE、(株)今仙技術研究所、(有)魚野建築、エスマルクソーイング、M&R 一む、(株)オーエックスエンジニアリング、オットーボック・ジャパン(株)、カナヤママシナリー(株)、ケアベアーズ、(株)ケンブリッジ新潟営業所、(株)コーヤシステムデザイン、(株)G・T・B、昭和貿易(株)、(株)シラエ・おひさま工房・ありむら、テクノグリーン(株)、(株)共に生きるために、日進医療器(株)、パシフィックサプライ(株)、パナソニックヘルスケア(株)、フランスベッド(株)、(株)松永製作所、(株)ミキ、矢崎化工(株)、(株)ユーキートレーディング、ワークス・ギルド・ジャパン(株)、(株)ホンダ四輪販売新潟

お問い合わせ先

実行委員代表 鈴木 (GTB内) TEL 0250-25-2626 FAX 0250-25-7710
ホームページアドレス <http://www.gtb-niigata.jp/>

【主催】新潟福祉機器展実行委員会

【共催】NPO法人ネットワークkidsII、企画集団ふあふあ、ケアベアーズ、G・T・B

協賛：(株)ホンダ4輪販売新潟

福祉現場の方々の、 腰の負担を大幅軽減



ワンタッチで車輪の一部が外れ
座席とベッド間の移乗が容易に

自動車技術を福祉分野へ。新しい発想の車いす

輪助

[わすけ]

✓ ベッド移乗時の腰への負担を軽減

✓ 被介護者の自立支援をサポート

車輪の一部を外しベッドに移乗。新しい発想の車いすの登場です。

介護する人にとっても介護される人にとってもベッドへの移乗はとても大変な作業です。私達はこの点に着目し、車輪の一部を取り外せる車いす「輪助」を開発いたしました。今まで壁となっていた車輪を取り除き、ベッドへの移乗時の負担を大幅に軽減できます。

従来の車いすは・・・

●介護者のベッド移乗が腰の大きな負担となり、腰痛の原因に。

●介護される側も自分の力で移乗できず自立支援の妨げに。

輪助ならワンタッチで取り外せて、介護者も被介護者も負担を大幅軽減！



ワンタッチで車輪を着脱
レバーを操作し、ワンタッチで車輪を着脱。簡単に取り外しができます。



ベッドに横付けし移乗介助
従来の車輪の「壁」を取り除く事で、ベッドへの移乗が容易になります。



自立支援にも大きな効果
従来の車いすで移乗できなかった人でも自立した移乗が期待できます。

開発者の声



越後工業株式会社
代表取締役 木川勇三

従来の車いすでは、座席とベッドとの間に車輪が突き出していて、それを乗り越えなければならず、車いすとベッドの乗降がとてもわずらわしく、一人でそれをすることが困難でした。この作業は、被介護者と介護者の双方に大きな負担になっていました。これを解決する車いすが輪助です。輪助は、これまで邪魔であった車輪の3分の1の部分を取り外せるようになりました。これで、ベッドへの移乗の負担が著しく軽減されることとなります。これからも当社は「これが欲しい、あったらよいのに・・・」という声にお答えし、社会に少しでもお役に立って参りたいと存じます。

より詳しい動画説明をホームページでご紹介

www.kurumaisu-wasuke.jp

輪助に関するお問い合わせは
☎0258-78-4011

輪助についてのお問い合わせは、
ホームページからも、受付けております。
www.kurumaisu-wasuke.jp



越後工業株式会社

〒949-4351 新潟県三島郡出雲崎町大字沢田121-2
TEL 0258-78-4011 FAX 0258-78-4426



より詳しくご説明を動画を交えてご紹介しております。

輪助紹介ホームページ

www.kurumaisu-wasuke.jp

新潟大学大学院医歯学総合研究科

摂食・嚥下リハビリテーション学分野 **共同研究開発**



「W-1」は、SHIKIEN Co.,Ltd. と新潟大学大学院医歯学総合研究科との共同研究により製品化された舌専用の舌磨きスムーザーです。舌の微細構造に対して歯ブラシでは取り除きにくい食べカスや舌苔(ぜったい)を効果的に除去するために設計されています。

新感覚! 効果が目に見える 高性能ソフトタッチ舌磨きスムーザー



舌磨きスムーザー ダブルワン

<国内・国際特許申請済>



ブラシ部分の
乾きを
促進する
三角形の芯



ブラシ用毛材(約2mm厚)をプラスチックの芯に貼り付けることで、使用後にブラシ面を素早く乾燥させます。

ソフトなループ状に
編みこんだ
特殊ナイロン繊維



ブラシ部分は舌の表面を傷つけないソフトタイプ。舌苔がブラシに付着しますので、目で効果を確認することができます。

便利な両面使用
(側面イメージ)



ベッド部分は舌の形状に合わせ凸面を舌の表面用、凹面を舌の側面用としてお使いください。

**両面使用だから、
舌の形状にぴったりフィット!!**

凸面を舌の表面にあて、凹面は舌の側面にあて、ご使用ください。



口臭の主な原因の90%は舌苔(ぜったい)と言われています。

口臭の成分のほとんどが、舌にたまる食べかすのタンパク質が口の中の細菌で分解されて発生する揮発性硫化物です。

舌苔をきれいに除去することができれば、口臭を大きく減らすことができ、しかも食べ物をおいしく感じられるようになります。

免疫力の維持、様々な疾患予防に舌磨きをおすすめします。

口腔内には、数百種類の細菌が生息し、五千億個以上の細菌が存在するとされています。舌の食べかすをエサとする虫歯菌・歯周病菌・カンジタ菌・肺炎菌・緑膿菌・心内膜炎菌が生息しています。これらの細菌が引き起こすトラブルに、呼吸器疾患・心臓疾患・脳疾患・感染症・アレルギー疾患などあるといわれています。

また、身近なところでは細菌によって食べかすのタンパク質が分解されて口臭が発生します。舌磨きにより細菌のかたまりである舌苔を少しでも多く除去することが、口臭の予防そして健康増進につながるのです。



口腔衛生の一環として、舌を磨く大切さが重要視されています。

いま、舌磨きが注目されています。口腔ケアとしての歯磨きだけではなく、舌を清潔に保つこと=舌ケアは口腔内の細菌を原因とする感染症の予防に有効だけでなく、舌の表面にある食べ物の味を感じるためのセンサーの動きを保つためにも大切であると思われます。

高齢者の多くが罹患し、死亡原因の上位にあげられる肺炎の原因の一端を担っているのは、口腔内の細菌です。

言い換えれば、普段から口腔内を清潔に保つことで、肺炎などをはじめとした口腔内の不衛生が原因によって起きうる多くの疾患も予防できると言う事になります。

この舌ブラシ「W-1」は四季園代表である田中氏と共同研究したきっかけとなったのは、田中氏のお母さんの誤嚥(ごえん)性肺炎による死であったと聞いております。田中氏はこの体験を元に舌磨きの重要性に気づき、既存の商品より機能性の高い舌ブラシの製造に挑戦しました。

新潟大学医歯学総合病院では、要介護高齢者のみならず、多くの患者さまに対して舌ケアをはじめとした口腔ケアの重要性をお話し、口腔ケアの一環としての舌みがきを実践指導している関係から、県からの紹介を受け、新潟大学の研究の一環として四季園と共同研究開発の結果、従来にない汚れが目に見えて取れ、舌を傷つけないソフトな使いごちの舌ブラシが完成しました。

この舌ブラシ「W-1」を多くの方に知っていただきたくご報告申し上げますと共に、医療に携わっている者として予防医学、医療費削減に貢献でき、皆様の健康のお役に立てるものと自負いたしております。



新潟大学大学院
医歯学総合研究科
歯学博士
井上 誠 教授



W-1は、SHIKIEN Co.,Ltd.の登録商標です。(登録第5295568号)

製品に関するお問い合わせ

製造元 **SHIKIEN Co., Ltd.**
(シキエン)

〒956-0057 新潟県新潟市秋葉区新津四ツ興野1735
TEL.0250-23-0141 FAX.0250-24-5596
e-mail:shikien@poplar.ocn.ne.jp
URL:www.w-1-shikien.co.jp

健康増進機器メーカーのTAKEIは 高齢者の健康づくりをお手伝い致します。

《運動機能向上のために》

ゲームをプレイしながら楽しくトレーニング



スマートトレーナー

- ・世界初！脚のフルコンセンリック運動機能を搭載
- ・上肢・下肢の筋力トレーニングに加え、有酸素運動も可能
- ・体感型ゲームを取り入れ、楽しみながらのトレーニング
- ・筋力測定機能により、利用者の筋力に合った負荷設定が可能

下肢専用の筋力トレーニング機器



健歩くんⅡ

- ・下肢の伸展・屈曲運動により、歩行に必要な筋群を鍛えます
- ・負荷は利用者の体重による自重方式で、椅子の上下によって負荷が変動
- ・ウェイトを使わないので軽量、省スペース

介護予防における運動機能の評価を行います



介護予防体力評価プログラム

- ・トレーニング前後の運動機能改善の評価として利用

《食べ物を飲み込む嚥下能力の測定を》

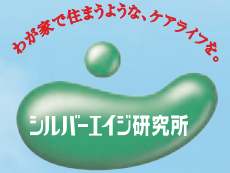
口腔機能の測定項目であるオーラルディアドコキネシスと反復唾液嚥下テストを測定



健口くん

健口くんハンディ

- ・従来の手動カウント方式に比べ、瞬時に正確に測定可能
- ・健口くんハンディは、オーラルディアドコキネシスの測定機能に特化した簡易タイプ



2011年、高齢者住宅は 「サービス付き 高齢者向け住宅」に。

国からの
補助金は？

税金や融資の
優遇措置は？

住所地特例は
適用される？

どんな「サービス」を
提供する？

施設基準は
どうなる？



大和ハウスは、多くの高齢者住宅の開設をサポートしています。

大和ハウス工業 シルバーエイジ研究所
www.daiwahouse.co.jp/slv/

シルバーエイジ

検索



Daiwa House®
大和ハウスグループ

大和ハウス工業株式会社 www.daiwahouse.co.jp

大阪市北区梅田3丁目3番5号 〒530-8241 Tel 06-6342-1371 Fax 06-6342-1578

東京都千代田区飯田橋3丁目13番1号 〒102-8112 Tel 03-5214-2205 Fax 03-5214-2218

建設業許可番号・国土交通大臣許可(特-22)第5279号 宅地建物取引業者免許番号・国土交通大臣(13)第245号

Komachi

介護のいろいろ、あなたの代わりに調べます。

新潟県介護ご用聞きネット

<http://www.kaigogoyoukiki.net>

介護の無料相談・基礎知識・最新情報・求人のご総合サイト

The screenshot shows the homepage of the Komachi website. At the top, there is a navigation bar with the site name 'Komachi 介護ご用聞きネット' and a phone number '0120-977737'. Below this are several menu items: 'トップページ', '介護ニュース', '介護のひろば', '介護のきほん', '施設情報', and '介護用品情報'. A search bar is prominently displayed with a search button. Below the search bar, there are sections for '最新ニュース' (Latest News), 'PICK UP!!' (Featured), and 'オススメの施設' (Recommended Facilities). The '最新ニュース' section lists several articles related to nursing care facilities. The 'PICK UP!!' section features a large image of a facility and a detailed article about a new center. The 'オススメの施設' section highlights a '総合リハビリテーションセンター'.

最新情報

県内外の最新の介護関連ニュースを総合的にご紹介する県内唯一の総合情報サイト

専門スタッフ

介護事業経験20年以上の社会福祉士が調査・取材してご紹介します

無料調査

サイトの介護のひろばで介護関連のご質問を頂くと情報ご用聞きが代わって調査



モバイル版 介護ご用聞きネットQRコードからご覧下さい!!

今すぐ入居したい、サービス充実の施設が知りたいなど有料老人ホームについての専門相談は
有料老人ホーム専用電話相談  **0120-977737**
(月 - 金10時~18時の受付です)

介護事業者の方には 介護関連サービスを無料で取材に伺います。

各種団体の方には 活動内容を無料でご紹介いたします。

まず内容をお聞かせ下さい。お問合せは 株式会社ドットコム・マーケティング(月刊 Komachi グループ)
介護事業者・団体様専用問合せ電話(介護の相談はネットからどうぞ) TEL025-282-2828 担当/阿部・政金



クスリのコダマからお知らせ

何でも

介護のこと、ご相談下さい!!

24時間
365日

クスリのコダマ
介護相談ダイヤル



通話料・相談料 無料



Labubu

0120-153-223

介護用オムツ・パッド類

※店頭でのお支払いとなりますのでご了承下さい。

ケースで
買って

全国どこでも無料宅配!!

店頭取り扱い

「介護用オムツ・パッド類全商品(医療費控除対象商品)」

をケースでご購入いただいたお客様へ

無料宅配サービス

を実施いたしております!!

※詳しくは店頭にて。