

新潟県介護ご用聞きネットフリーペーパー

2011.7 vol.4
無料
Take free

Komachi

介護ご用聞きネット



健康ビジネス連峰
「健康・福祉・医療」のニーズに応じた
新潟県産業のイノベーション

介護の無料相談・基礎知識・最新情報はネットで <http://www.kaigogyoukiki.net/>



[特集]

新潟県の ユニークな介護施設 最新情報



▲フィットネスデイaigo新潟県庁前店 イー・ライフグループ(株)が運営する全国FCリハビリデイサービスnagomiと業務提携した(株)コミュニティサービス新潟が、新潟市内に2ヶ所(中央区・西区)運営。建物外観は、サロンやカフェのようでお洒落。建物内の床は、クッション工法を採用したカーペット敷きなので疲れにくい。◀「どなたでも無理なく、楽しく、継続できるプログラム内容となっております。まだ自分には早いと思われる方も是非一度体験・見学にお越しください」(インストラクター同)

詳しくは<http://www.aigo-care.com/>

フィットネスデイaigo新潟県庁前店 新潟市中央区出来島2-8-25 TEL 025-288-5450

フィットネスデイaigo青山店 新潟市西区青山8-2-32 TEL 025-201-8900

3時間の介護予防・リハビリ デイサービスのパイオニア

フィットネスデイ

aigo新潟県庁前店・青山店

フィットネスデイaigoでは、インストラクターの指導のもと、介護予防を目的に、理学療法士と共同開発した機能訓練プログラムが、1回3時間15名定員の少人数形式で午前・午後実施される。自宅までの送迎サービスで施設に到着後、看護師による体温、血圧、脈拍の測定から始まり、①腹式呼吸を取り入れたヨガ風のストレッチ体操、②イスに座ってできるイスdeエクササイズ、③自宅でも簡単、安全にできる健康増進体操を実施。プログラムの途中2回あるティータイムも楽しみの一つ。「運動の合間には、皆さん美味しいお茶とともに、楽しく会話をされていて身体だけではなく、心も健康になられています」(インストラクター)。適度な運動と交流が気分転換やストレス解消を促進してくれる。



▲運動プログラムは、顧問理学療法士永井美香子先生と共同開発(上)。更に業務提携している(株)つくばウェルネスリサーチ(代表:久野譜也・筑波大学大学院人間総合科学研究科教授)が分析・検証。

無理なく 楽しく 継続できる フィットネスデイaigo

効果が目に見えて分かるから
続けられる

フィットネスデイaigoでは、日常生活の基本動作を「正しい姿勢の保持」「立座り」「歩く」「手の動作をスムーズにする」の4項目に分類し、効率的な機能向上に取り組

んでいる。運動プログラムは、ティータイムを交え「こちヨガ® ストレッチ」「イスdeエクササイズ」「セルフケア」3部に構成。無理なく楽しく継続できるプログラムに構成し、デイサービスを利用してきた効果を測定する為に毎月初めに1回体力測定も実施してい



(上)1階:フィットネスデイaigo青山店、2階:居宅介護支援事業所、訪問介護事業所併設。(左下)笑顔が素敵な青山店インストラクター。(右下)男性利用者が多いのも特徴の一つ。

る。「既存のデイサービスは何となく利用していて元気になったという主観的な効果のみが語られてきましたが、これからのシニア層にはそれだけではなく、きちんとデー

タでどこが良くなったのか定量で示してゆかないと満足していただけないと思います」と話す(株)コミュニケーションサービス新潟吉田社長。



こちヨガ® ストレッチ(60分)全身の血行を良くするプログラムで、様々な痛みを緩和したり、病気の予防を促す。ヨガのポーズや腹式呼吸などを取り入れ、ゆったりとした呼吸を行い、ココロもカラダもリラックスすることが出来る。



イスdeエクササイズ(15分から20分)イスに座ってできる身体の強化ができるエクササイズ。6パターンのエクササイズで構成され各部位の筋力を強化し、歩行時のふらつき、立ち座り動作をスムーズにするといった日常動作の改善を促進する。

●施設概要

DATA

施設名称 フィットネスデイaigo青山店
介護サービス 介護予防通所介護・通所介護
介護保険事業所番号 1570108686
所在地 新潟県新潟市西区青山8-2-32
電話 025-201-8900
営業日 月～金曜日(祝日も営業)
午前の部9:00～12:15
午後の部13:45～17:00
定休日 土曜、日曜、年末年始、GW、夏季休暇
定員 15名

施設名称 フィットネスデイaigo新潟県庁前店
介護サービス 介護予防通所介護・通所介護
介護保険事業所番号 1570109486
所在地 新潟県新潟市中央区出来島2-8-25
電話 025-288-5450
営業日 月～金曜日(祝日も営業)
午前の部9:00～12:15
午後の部13:45～17:00
定休日 土曜、日曜、年末年始、GW、夏季休暇
定員 15名

フィットネスデイaigo利用料金例
要介護1:一日あたり674円(介護保険437円・個別機能訓練加算27円・ドリンク210円)
要支援1:1ヶ月あたり週1回程度の利用で2451円(介護保険2226円・運動機能向上225円・その他ドリンク代)

運営事業者 株式会社コミュニティサービス新潟
住所 新潟県新潟市西区青山8-2-32
電話 フリーダイヤル 0120-372-947
その他事業 デイサービスあいご ヘルプステーションあいご ケアプランセンターあいご 福祉タクシーあいご
ホームページ <http://www.aigo-care.com>

業務提携事業者 イー・ライフグループ株式会社
住所 東京都豊島区池袋2-6-1 池袋261ビル8F
電話 03-5956-2362
リハビリデイサービスnagomi ホームページ
<http://www.my-nagomi.com>

クリニックを併設し、医療、看護、介護の連携による質の高いサービスを提供 住宅型有料老人ホーム 「こころはす小針」

充実した医療連携により
安心した生活が送れる

西蒲中央病院を運営している
医療法人美郷会が、2011年4
月新潟市西区に住宅型有料老人
ホーム「こころはす小針」をオーブ
ン。小針クリニックを併設し、医

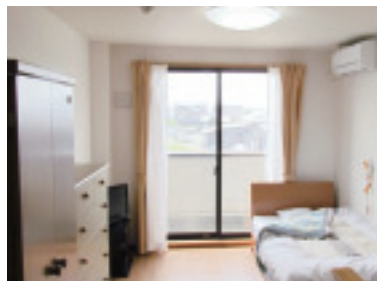
師・看護・介護スタッフの連携によ
り質の高いサービスを提供できる
体制を整えた注目の老人ホーム。
小針地区の閑静な住宅街に位置
し、施設脇の西川沿いには、桜並木
が続き、晴れた日には、散歩や地
域の人たちとふれあえる、快適な
生活環境だ。「こころはす小針の

大きな特徴は、併設のクリニック
と西蒲中央病院と連携した医療
サービスが充実していることです。

周辺には大きな病院も多く、緊急
時の対応も安心していただけま
す」と話す松井施設長。



(上)1階には、クリニック・デイサービス・訪問介護・居宅介護支援事業所。2,3階に
居室が50室(左下)西川と遊歩道沿いにあるウッドデッキ風テラスでお茶を飲みな
がらゆっくり過ごすこともできる。(右下)身体の状態に合わせて入浴できるように、ひ
のき風呂、大浴場、ストレッチャー入浴を用意。



居室は、2,3階に50室全個室。24時間365
日介護スタッフを配置。各室の広さは約18
㎡。トイレ、洗面台、エアコン、ナースコールを
設置。



経験豊富な介護福祉士が多いのが特徴で、
認知症ケアの研修にも力を入れ、質の高い
サービスを提供。

●施設概要

DATA	
施設名称	住宅型有料老人ホーム こころはす小針
運営事業者名	医療法人 美郷会
有料老人ホームの類型	住宅型有料老人ホーム
介護サービス	外部在宅サービス利用可
併設サービス	デイサービスセンター-こころは す小針 居宅介護支援事業所 こころはす小針 訪問介護事 業所-こころはす小針 こころは す小針クリニック
居住の権利形態	利用権方式
所在地	新潟市西区小針4-39-28
電話番号	025-234-3800 (問合せ・予約時に、「ご用聞きネット」で見たとお知らせ下さい)
開設日	2011年4月1日
定員数	50名(全個室)
ホームページアドレス	http://www.misatokai.or.jp/kokorohasu/

●協力医療機関

新潟医療センター 西蒲中央病院 こころはす
小針クリニック レオ歯科クリニック

●入居条件

入居時 自立・要支援・要介護(概ね60歳以上)

●入居時費用

入居一時金は不要。敷金として、家賃・管理費
3ヶ月分315,000円。
月額利用料 2階158,000円、3階159,000円
(介護保険1割負担除く)
内訳 家賃相当額2階59,000円・3階60,000円
管理費(光熱費・共用施設維持管理費含む)
45,000円、食費54,000円

自宅に居ながら施設並みのサービスを受けられる 小規模多機能型居宅介護 なじみの家 きなせや内野

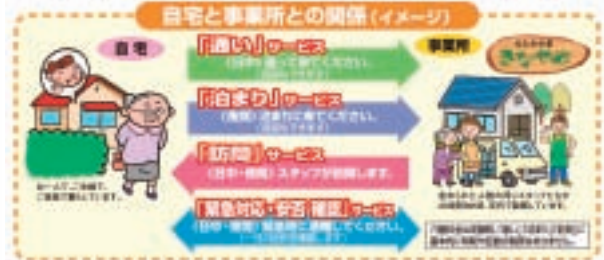
なじみのスタッフが「通い」、「泊り」、「訪問」のサービスを提供

新潟市内に10拠点ある「小規模多機能型居宅介護なじみの家 きなせや」は、社会福祉法人常陽会が運営。2011年5月にオープンしたきなせや内野（新潟

市西区）は、街中の住宅地にある第二の家として在宅での介護をサポート。自宅にいながら施設並みの介護サービスを受けられるのが最大の特徴。「小規模多機能型居宅介護は、急な必要時には、ケアプランの予定に無くても、通い、泊り、訪問のサービスが利用できる

る本当に利用する側の視点を重視した素晴らしいサービスです。在宅でお世話することが困難な要介護度の高い方や認知症の方にも是非、「第二の家だと思っていただきご利用ください」と話す齋藤管理者。なじみの家きなせやは、総合的な介護を提供する常陽会が全面的にバックアップしながら運営。「お客さまとの出会いを大切に。一生のお世話をさせていただきます」をモットーに活動している。

※なじみの家 きなせや内野は小規模多機能型居宅介護サービスの事業所です。
※事業所のご利用はあらかじめ登録をしていただきます。（登録定員は25名までです）



●ご利用者の1日は（日中）と（夜間）の24時間です。原則的な対応として、ご利用者が（日中）（夜間）の時間帯に「事業所」にいられた時には「事業所」でスタッフがお世話し、ご利用者が（日中・夜間）の時間帯に「自宅」におられる時には、「自宅」にスタッフが訪問してお世話いたします。
●また、（日中・夜間）の時間帯に「自宅」からの緊急通報にも対応し、事業所からは毎日 安否確認も原則2回いたします。



（上）笑顔いっぱいでお世話するきなせやスタッフ。（左下）街中の住宅地にある「きなせや内野」は平屋建て。（右下）社会福祉法人常陽会の介護憲章「介護のこころは敬愛と感謝」

DATA

●施設概要

施設名称 小規模多機能型居宅介護
なじみの家 きなせや内野

運営事業者名 社会福祉法人常陽会
介護サービス 小規模多機能型居宅介護

介護保険事業者番号 1590100812

所在地 新潟県新潟市西区内野町320-2

電話番号 025-264-5820
(問合せ・予約時に、「ご利用きネット」で見たとお知らせ下さい)

開設年月日 2011年5月1日

定員数 通いサービス15名まで
泊まりサービス9名まで

利用対象者 要支援1.2・要介護1-5
新潟市に住民票がある方

●協力医療機関
中和内科医院 神成歯科医院

●利用料金

利用日数、回数に関係なく、介護度に応じて1割負担の1か月ごとの定額。
要支援1:4,469円 要支援2:7,995円 要介護1:11,430円 要介護2:16,325円 要介護3:23,286円 要介護4:25,597円 要介護5:28,120円。介護保険外で食費(朝380円・昼600円・夜500円)、宿泊費(一泊2,000円)が別途必要。

●社会福祉法人常陽会きなせや事業部

所在地 新潟市江南区三百地2312-3

電話番号 025-278-5230

小規模多機能型居宅介護事業所 亀田/天神尾/坂井砂山/松浜/山ノ下/荻川/白根/巻/黒崎/内野 計10ヶ所。

スタッフの優しい笑顔が一番の薬 認知症対応型通所介護 デイサービスセンター黒埼

少人数ならではの
個別ケアを提供

社会福祉法人常陽会の運営するデイサービスセンター黒埼（新潟市西区）が、2011年5月にオープン。月曜日から日曜日まで在宅で認知症の介護が必要とされる方

が一日12名家庭的な雰囲気の中で過ごすことができる。認知症の人は、言葉で伝える力は低下してしまいが、快・不快の感情を司る脳の中の扁頭体が敏感になっていて、スタッフの言葉かけや表情一つで気持ちが落ち着き、安心して過ごすことができるようになると思われる

ている。「私たちは何よりも利用者様を中心に考えサービスさせていきます。スタッフが笑顔でいることで利用者様も笑顔が多くなり安心して過ごしていただけるのだと思います。不安感が強く認知症の症状も悪化された方もこちらに利用されてから少人数ケアの効果もあり、とても穏やかにご利用いただいています」（酒井相談員）。



（上）デイサービスセンターは、小規模多機能型居宅介護、高齢者専用賃貸住宅と併設。（左下）経験豊富なスタッフが笑顔でお世話。（右下）少人数なので個別ケアも提供しやすい。

DATA

●施設概要

施設名称	認知症対応型通所介護 デイサービスセンター黒埼
運営事業者名	社会福祉法人常陽会
介護サービス	認知症対応型通所介護
介護保険事業者番号	1590100796
所在地	新潟県新潟市西区善久521番地1
電話番号	025-379-3713 (問合せ・予約時に、「ご用聞きネット」で見たとお知らせ下さい)
開設年月日	2011年5月1日
定員数	1日12名
利用対象者	在宅で認知症の介護が必要なおおむね65歳以上の方 若年性認知症と診断された方
送迎エリア	新潟市内 半径10キロ 送迎 午前8:30～9:30で対応。
社会福祉法人常陽会ホームページアドレス	http://www.jyouyoukai.or.jp/

●利用料金

要支援1:835円、要支援2:934円、要介護1:967円、要介護2:1,071円、要介護3:1,175円、要介護4:1,280円、要介護5:1,384円。その他昼食代が390円、入浴加算50円/1回、機能訓練27円/1回、口腔機能向上150円/1回(月2回を限度)、若年性認知症利用者受け入れ60円/1回。



お茶を飲みながらゆっくりお話ししましょう。



社会福祉法人常陽会では、相手の気持ちを理解し、共感することの第一歩として、スタッフ個々の接遇力をアップさせるため5月、6月を「あいさつ美人月間」としてキャンペーンを実施。

自立した長寿の実現。
それが私たちの願いです。



みどり病院ロビーフロアには、写真家で、ネイチャーアクアリウムの創始者・天野尚さんの作品を展示。

生活習慣病、認知症 リハビリテーション 医療と介護の総合施設

回復期リハビリ病棟を中心としたケアと、認知症緩和ケアに積極的に取り組んでいます。



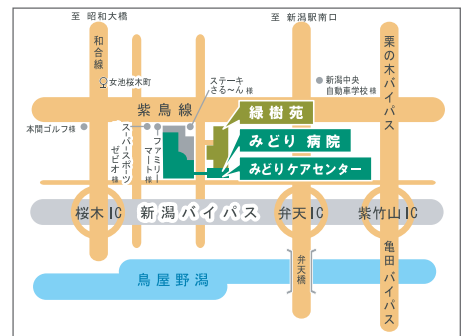
医療法人 **新成医会**
総合リハビリテーションセンター

みどり病院

新潟市中央区神道寺2丁目5番1号
お問合せ ☎ **025-244-0080**

受付時間 **午前** 8:30～11:30
午後 1:00～5:00

外来診療科 内科・心療内科
リハビリテーション科



<http://www.midori-gr.jp/>

ご利用者様の気持ちになって、
いきいき楽しく生活できるよう支援します。
リハビリテーションを通して日常生活を支援し、家庭復帰を目指します。



医療法人 **新成医会**
介護老人保健施設

緑樹苑

お問合せ ☎ **025-244-6100**
新潟市中央区神道寺2丁目4番24号

利用者様、ご家族と共に、明るく笑顔が絶えない
心安らぐ施設を目指します。
利用者様の自分らしい人生・望み通りの生活は何かということ意識したケア。



医療法人 **新成医会**
介護老人保健施設

みどりケアセンター

お問合せ ☎ **025-244-0080**
新潟市中央区神道寺2丁目5番1号

デイサービスや訪問介護を併設し、医療機関との連携に力を入れた 住宅型有料老人ホーム ナーシングホーム三条

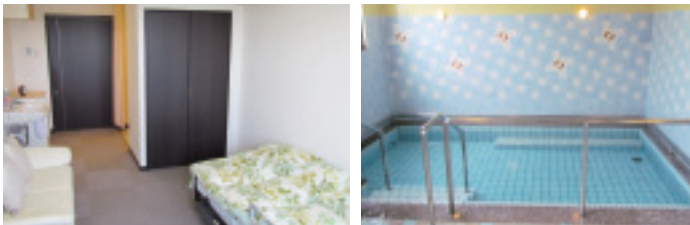
医療依存度の高い方の
受け入れにも相談対応

2011年4月にオープンした住宅型有料老人ホームナーシングホーム三条は、上越新幹線燕三条駅から車で7分、済生会三条病院すぐ隣という
利便性の良い立地。居室は全個室52

室。デイサービスセンターや訪問介護ステーションを併設し、医療機関との連携に力を入れた県央地区注目の有料老人ホーム。毎日安心して生活してもらうために、介護職員または看護師による24時間の管理体制を採用。協力医療機関は、田中内科クリニック、済生会三条病院、横

山歯科医院。「居室内には緊急通報装置を設置し、きめ細やかなサポートをいたします。緊急時には、医療機関や看護師と適切な連携を図り、

対応しておりますので、要介護度の高い方や医療依存度の高い方の入居もご相談対応させていただきます」と話す施設長。



(上)鉄筋4階建ての建物には、1階にデイサービスと訪問介護事業所、2階から4階に居室、4階に食堂兼機能訓練室がある。(左下)カーペット敷きの個室は、全室に洗面・トイレ・ベッド・寝具・エアコン・収納を完備し、プライバシーを確保。居室は約18㎡の広さが用意され、使い慣れた家具も持ち込める。(右下)大浴槽は、歩行入浴がしやすいように手すりを設置。金魚模様タイルが可愛い。



4階食堂から見える弥彦山と朱鷺の絵のコントラストが綺麗



介護や看護スタッフが24時間365日サポート

●施設概要

DATA	
施設名称	住宅型有料老人ホーム ナーシングホーム三条
運営事業者名	PAP 株式会社
有料老人ホームの類型	住宅型有料老人ホーム
介護サービス	外部在宅サービス利用可
併設サービス	リープライフサポートステーション(訪問介護)・リープデイサービスセンター(通所介護)
居住の権利形態	建物賃貸方式
所在地	新潟県三条市今井野新田962-3
電話番号	0256-36-8911 (問合せ・予約時に、「ご用聞きネット」で見たとお知らせ下さい)
開設日	2011年4月1日
定員数	52名(全室個室)
ホームページアドレス	http://nursing-h-sanjo.jp/

●協力医療機関

田中内科クリニック、済生会三条病院、横山歯科医院

●入居対条件

入居時 自立・要支援・要介護(概ね60歳以上)

●入居時費用

入居一時金は不要。家賃相当額の3ヵ月分の敷金、及び入居事務手数料の73,500円が必要になってきます。

月額支払額 2階154,800円～、3階159,800円～、4階171,800円～(介護保険1割負担除く)家賃相当額2階48,000円～・3階53,000円～・4階65,000円～ 管理費・共益費48,000円、光熱費8,400円、食費50,400円(1日1,680円×30日で計算しております)



TOPIC

高齢者・障害者・重度の慢性疾患の方も安心。 医療・看護・介護・生活支援サービスを 併設した「賃貸住宅」

介護施設ガイド

ケアマネジャーが生活をコーディネート 賃貸住宅 清篤苑 秋葉

クリニックが

すぐそばにある安心

2011年5月新潟市東区秋葉地区にオープンした「清篤苑 秋葉」は、クリニック、訪問介護ステーション、食事宅配サービス、生活支援サービス、居宅介護支援サービスを備えた賃貸住宅。住宅はスーパリーの空き店舗を改装し、32室の個室を用意。「清篤苑」は、既存の有料老人ホームとは違い、日常生活支援や介護サービスは全て外部サービスを利用する運営体系になっています。特別養護老人ホームの待機者が増える中で、高齢者や障害者、重度の慢性疾患で長期入院している方にも安心して利用して頂けるように医療、看護、介護、生活支援等のサービスを継続的に提供できています（株式会社メディカル・ブレ

イン）

併設している秋葉クリニックは、通院・通所が困難な高齢者や障害者、慢性疾患の方に安心して医療・介護が受けられる地域に根ざした医療機関を目指している。

月・水・金の午前10時～12時はクリニックでの診察、月曜から金曜の午後1時30分～3時30分は往診、その他健康診断も受け付けている。



入居者を中心にクリニック、訪問介護ステーション、食事宅配サービス、生活支援サービス、居宅介護支援サービスが連携して、生活を支援。

秋葉クリニック星野院長にきく!

Q クリニックで提供する往診と訪問診療とはどのように違うのですか?

往診は「突発的」なもの、対して「計画的」な訪問診療は高齢者にとって重要な医療環境といえます。お一人おひとりの状態に合わせ、多様な居住の場（賃貸住宅清篤苑も含む）に対応した柔軟な医療ケアサービスを提供いたします。

Q 清篤苑を利用しようと考えている方へメッセージをお願いします。

自分の体の状態をよく知っている医師がすぐそばにいるということは、入居者の皆様、またそのご家族にも、とても心強いものです。また、緊急時や病状がいちじるしく重い状態に陥った時等には、周囲の医療機関と連携して迅速な処置を行います。



(右上)星野昭夫院長は、永年にわたり高齢者医療・福祉に従事。(右下)32室全個室約25㎡(居室部分約9帖)以上のバリアフリー設計。車椅子対応洗面台、ミニキッチン、照明器具、スプリンクラー、緊急通報装置を完備。(左下)各居室は、車椅子のまま入れるウォシュレット付きトイレ、シャワー、緊急通報装置を完備。(左上)介護度の高い人もリフト浴や特殊浴槽を使わず、残存機能を生かしながら適切な介助で一般入浴を使用。(左中)食事献立例 桜鯛と季節野菜の卸し蒸し・鶏肉と根菜の柚子煮込み・湯葉入り出し巻き玉子・菜の花のお浸し・白ご飯・豆腐と葱のお味噌汁。



要介護度の高い人でも医療、看護、介護サービスが身近にあるので安心

家族のようなきめ細かなサービスを提供

清篤苑自慢の食事サービスは、各居室に食事を宅配するというのが基本。一人で食べるのが寂しいという人は、集会所で他の入居者と一緒に食べられることもでき、気分にあわせて選択できるのもうれしい。「お元気な方から介護度の高い方まで心から美味しいと思っただけのように、五感を刺激する色彩豊かなお食事を「ご利用します」と話す堂園料理長。

清篤苑の特徴の一つ(株)ハビネスの提

供する家族サービスについて石田社長に伺った。「介護保険制度の訪問介護サービスを受ける場合、主なサービスとして、入浴、排せつ、食事、掃除、洗濯サービスがありますが、実際に在宅で生活する上では利用できる時間や内容に制限があり十分とは言えません。私たちの提供する家族サービスは、家族の様にさりげなく見守り、そしていつでも温かな手をさしのべることができるようなサービスです。介護度が重度になっても不安なく充実した毎日が送れるように心を込めてサービス致します」。

DATA

●施設概要

施設名称 賃貸住宅 清篤苑 秋葉
 運営事業者 貸主・管理
 株式会社メディカル・ブレイン
 居室総数 32室全個室(専有面積25.99㎡~25.22㎡居室部分約9畳)
 電話 025-242-1100
 (問合せ・予約時に、「ご用聞きネット」で見たとお知らせ下さい)
 所在地 新潟県新潟市東区秋葉1-19-3

●入居費用

入居時料金910,000円 以下内訳 住居の敷金140,000円(家賃2カ月分)、礼金70,000円(家賃1カ月分)、家族サービス契約料金700,000円
 月額料金 190,000円(水道電気代金、医療費、介護保険1割負担除く)以下内訳
 家賃70,000円、管理費5,000円、家族サービス利用料金60,000円、食事宅配サービス55,000円

●連絡先一覧

- ①賃貸住宅 清篤苑秋葉
電話 025-242-1100
- ②訪問介護 ななふくケアステーション
電話 025-278-3232
- ③居室介護支援 ケアプランななふく
電話 025-250-1245
- ④家族サービス・食事サービス ハビネス
電話025-278-3001
- ⑤医療 秋葉クリニック
電話025-278-3300

一人暮らしに不安のある女性が安心して暮らせる 女性専用高齢者共同住宅 オードリー

農菜園を楽しみながら
自分らしく暮らす家

新潟県初の農菜園のある女性専用
高齢者共同住宅「オードリー」※1が
2010年10月新潟市南区にオープ
ン。60歳以上の女性で一人暮らしに
不安のある人や、介護施設の入居

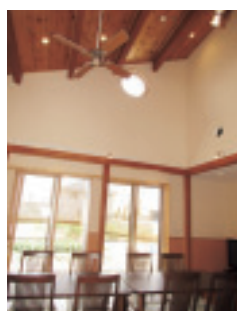
待機中の要介護3程度までの人が
利用できる。契約時154,150
円、月額利用料金120,500
円、(家賃・管理費・光熱水費・
生活支援サービス費・食費込み・
介護保険自己負担分除く)と利用
しやすい料金を設定。建物は、木
造平屋建てで全館バリアフリー。食

堂は天井が高く、農園を眺めなが
らの食事は、まるで自然食レストラ
ンにきたような雰囲気。居室は10
室全個室。トイレ、浴室、洗濯機
パン、洗面台、ミニキッチン、クロー
ゼット、エアコン、インターフォン、
緊急通報システム、バルコニー付と
充実。「住宅敷地内の農菜園では、
個人個人で好きな野菜や花を育て
る事ができます。収穫できた野菜
は食堂で調理して日々の食事として
提供致します」と話す川口代表。



(上)新潟駅前「白根・潟東方面行きバス」乗車所要約40分「大通黄金七丁目」下車、徒歩2分。近くに病院やコンビニもあるので便利。(左下)農菜園で採れた野菜や果物をふんだんに使った女性にうれしいヘルシーメニュー。(右下)食堂や居室から見える農菜園。地域の人との交流を目的に野菜の収穫祭を計画中。

●施設概要		DATA
施設名称	高齢者共同住宅「オードリー」	
施設の類型	高齢者円滑入居賃貸住宅(高齢者専用賃貸住宅)、適合高齢者専用賃貸住宅	
運営事業者名	八城商事株式会社	
介護サービス	在宅サービス可	
所在地	新潟県新潟市南区大通黄金7-14-14	
電話番号	025-201-8627	
	(問合せ・予約時に、「ご利用きネット」で見たとお知らせ下さい)	
開設年月日	2010年10月20日	
居室総数	10室全個室	
入居対象者	概ね60歳以上の女性 自立から要介護3程度	
ホームページアドレス	http://yashiroaudrey.web.fc2.com/ スタッフブログ http://ameblo.jp/audreystaff/	
●入居費用		
今ならキャンペーン料金実施中!!(先着10名)		
契約時費用	154,150円(2部屋)	158,250円(6部屋)
月額利用料金(介護保険自己負担除く)	120,500円(2部屋)	121,500円(6部屋)
以下内訳	家賃31,500円(2部屋)・32,500円(6部屋)・33,500円(2部屋)管理料10,000円 光熱費12,000円 生活支援サービス25,000円 食事1日3食1ヶ月42,000円(朝400円、昼・夕500円)	



農菜園を眺めながら食事ができる食堂。木目の高い天井とシーリングファンの感じが、まるで海辺のレストランの様。



居室の占有面積は、26.5㎡。インターフォン、緊急通報システムが付いているので安心。

※1オードリーは、適合高齢者専用賃貸住宅として新潟県知事の認可を受けた新潟県初の女性専用高齢者住宅。国土交通省が実施する平成21年度第1回高齢者居住安定化モデル事業に「農菜園と地域密着型高齢者共同住宅」としても選定されている。

介護施設ガイド

アットホームで明るい環境の中で安心の介護、看護、医療 介護付有料老人ホームむつみの里

小規模ならではの
ゆったりした雰囲気の人気

2007年1月にオープンしたむつみの里は、定員18名のアットホーム



な介護付有料老人ホーム。新潟市南区(旧白根市)国道8号線沿いで新潟市内にも近く、ショッピングセンターや病院も近郊にあり便利な立地。特別養護老人ホームと同様に介護度の高い方や医療依存度の高い方の受け入れも積極的に相談対応。「介護、看護師が協力医療機関と連携を密に図っています。特に今泉医院は、夜間の急変時にも施設側からの電話相談にも対応してくれるので、何かあっても安心です」と話す石川施設長。アットホームの雰囲気作りの秘訣については、「スタッフのやさしい人間性を重視し、感謝の心をもって、お世話させていただく気持ちの持てる人材を育成しています」(石川施設長)。

●施設概要

施設名称 介護付有料老人ホームむつみの里
施設の類型 介護付有料老人ホーム(一般型特定施設入居者生活介護)
運営事業者名 株式会社アルファケアサービス
介護保険事業者番号 1570106896
介護サービス 介護予防特定施設入居者生活介護・特定施設入居者生活介護(有料老人ホーム)
入居対象者 入居時要支援・要介護
居住の権利形態 利用権方式
所在地 新潟市南区大通西975-1
電話番号 025-379-1165
(問合せ・予約時に、「ご用聞きネット」で見たとお知らせ下さい)
開設日 2007年1月17日
定員数 18名(18室/全室個室)
ホームページアドレス <http://www.alphacare-s.co.jp/>

DATA

●協力医療機関

白根健生病院・今泉医院・さかい歯科医院

●入居費用

保証金30万円(退去時修繕、未払家賃に充当し残金は返金)月額利用料金(介護保険自己負担分除く)152,250円(以下内訳)・室料60,000円・管理料45,000円・食費47,250円・電気料(居室利用分実費)



やさしい笑顔いっぱいでお世話します。

介護施設ガイド

一期一会を大切にしたい笑顔のおもてなし デイサービス・ショートステイ スマイル花はな

可能な限り自立した生活が送れるように工夫された生活環境

株式会社豊寿園は、新潟市秋葉区内にデイサービスセンター花はな、新津ショートステイ花はなを運営。そのノウハウを生かし2011年5月1日に「デイサービス・ショートステイ スマイル花はな」をオープンさせた。デイサービスの利用定員は、一日20名。ショートステイの利用定員は、22名(4人部屋が5室、個室が2室)。スマイル花はなでは、利用者が自然と笑顔になれるように、建物内部の設計を随所に工夫。「事務室をオープンカウンタースタイルしているの、いつもお客様とスタッフの笑顔が絶えません。開放

木の温もりと明るく開放感のある吹き抜けが気持ち癒してくれる。



的な吹き抜けは、気持ちを癒してくれます。そして毎日使用するトイレ(※1)は、可能な限り自立して排泄ができるように、研究に研究を重ねて設計しました。これからも笑顔が絶えない快適な生活の場となるよう顧客満足を目指して行きます」と笑顔で話す中村施設長。

●施設概要

施設名称 デイサービスセンター スマイル 花はな
介護サービス スマイル 花はな
介護保険事業者番号 1570109999
利用対象者 要支援1から要介護5
定員数 20名
営業日 月曜日～土曜日
営業時間 8:30-17:30
サービス提供時間 9:00-16:00(延長サービス: 8:00-19:00まで可・朝夕食事提供可能)
ホームページアドレス <http://www.care-hanabana.com/>

DATA

施設名称 ショートステイ スマイル 花はな
介護サービス 短期入所生活介護
介護保険事業者番号 1570110005
利用対象者 要支援1から要介護5
定員数 22名(個室2室・4人部屋5室)
営業日 年中無休
協力医療機関 下越病院
運営事業者名 株式会社豊寿園
所在地 新潟県新潟市秋葉区小戸下組24番地1

電話番号 0250-24-8719
(問合せ・予約時に、「ご用聞きネット」で見たとお知らせ下さい)
開設日 2011年5月1日



「笑顔いっぱいのお客様のお越しをお待ちしています」(スタッフ一同)

※1 中村施設長による介護用トイレの紹介動画アドレス ユーチューブ <http://youtu.be/tcKPX0Z6wA>

介護施設ガイド

薬効高い源泉100%かけ流し温泉付 介護付有料老人ホームつばきの郷

満足度の高いサービスが
利用しやすい価格に改定

見附市東山丘陵の麓にある介護付
有料老人ホーム「つばきの郷」は40室
全個室。各居室からは、広々とした田
園風景を望め、夏には壮大な長岡花
火を鑑賞することができる。自慢の
お風呂は、薬効高い見附温泉の源泉



運営事業者の(株)笹原建設は、「温泉等
を活用した介護付き有料老人ホームの建
設・運営」が評価され、2011年3月新潟県
「新潟発!健康ビジネス∞ベストプラクティ
ス」として選定された。

100%かけ流し。食事は地場の野
菜や米にこだわり、旬の味覚を大切
にした家庭料理を提供。家族が宿泊
できる部屋もあり、温泉旅館さなが
らの老人ホームだ。

ケア体制は各専門スタッフを配置
し、チームワークを活かしたきめ細か
なサービスを提供。特に医療機関と
の提携を密に図り、ホームでの看取り
ケアも可能な限り実施している。利
用料金は、入居一時金が50万円、月額
利用料金は166,000円(介護
保険自己負担分除く)に改定され、
利用しやすくなった。「入居一時金を
50万円に改定致しました。今なら空
室もございますので、お気軽にお問
合わせ下さい」(山口施設長)。

DATA

●施設概要

施設名称 介護付有料老人ホーム つばきの郷
施設の類型 介護付有料老人ホーム
運営事業者名 株式会社 虹祐
介護保険事業者番号 1571100443
介護サービス 新潟県指定介護保険特定施設
(混合型特定施設入居者生活介護)

入居条件 入居時要支援・要介護
居住の権利形態 利用権方式
所在地 新潟県見附市椿沢町1825-1
電話番号 0258-62-2231
(問合せ・予約時に、「ご利用きネット」で見たとお知らせ下さい)
開設年月日 2007年5月18日
居室総数 40室(全個室)
ホームページアドレス <http://www.tsubakinotosato.jp/>

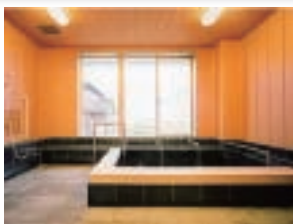
●協力医療機関

見附市立病院・杏仁堂医院・金子歯科医院

●入居費用

入居一時金 50万円
償却方法:入居一時金の20%は入居時に償却、
80%は償却期間12ヶ月で均等償却。
※途中退去される場合、未償却部分は返却。
月額利用料金(介護保険自己負担分除く)
166,000円(以下内訳)・家賃相当額:60,000
円・管理費:55,000円・食費:51,000円(1日3食
で30日の場合)・食料利用 有1泊2日6,000円
(介護費込み・食費別)

1階にある大浴場
は見附温泉の源
泉100%かけ流し。
お湯は無味無臭、
肌はツルツル。効
能は神経痛や筋肉
痛、婦人病などの
薬効がある。



介護施設ガイド

食事代等込みで1ヶ月96,000円から利用できる 住宅型有料老人ホームふるまい村高齢要介護者専用住宅

併設の介護サービスや医師の往診も
あるので介護が必要になっても安心
住宅型有料老人ホーム「ふるまい村
高齢要介護者専用住宅」は、中之島



併設の介護サービスや医師の往診も
あるので介護が必要になっても安心
住宅型有料老人ホーム「ふるまい村
高齢要介護者専用住宅」は、中之島

見附IC、JR見附駅から車で約3
分、スーパーなどの商業施設や、市民
の憩いの場「みつけイングリッシュ
ガーデン」にも近く利便性の良い立
地。居室は10室全個室。一人暮らしの
人や特別養護老人ホームなどの施設
入所待機中の人も、様々な利用の
仕方に対応。介護が必要になった場
合、併設しているデイサービス、シヨ
トステイ、ホームヘルパーも利用でき
るので安心。そして内科クリニックの
医師が週2回巡回してくれる。入居
に掛かる費用は、高額な一時金を必要
とせず、月額利用料金は、月額96,
000円(介護保険自己負担分除
く)。

DATA

●施設概要

施設名称 ふるまい村高齢要介護者専用住宅
施設の類型 住宅型有料老人ホーム
運営事業者名 株式会社生活サポーターふるまい
介護サービス 在宅サービス可
所在地 新潟県見附市新幸町7-11
電話 0258-66-8825
(問合せ・予約時に、「ご利用きネット」で見たとお知らせ下さい)
開設年月日 2007年3月20日
居室総数 10室(全個室)
ホームページアドレス <http://www.hurumai.com/>

●協力医療機関

見附市立病院 山谷クリニック

●入居条件

入居時自立・要支援・要介護

●入居費用

礼金・敷金 礼金6万円・敷金6万円 2年契約
で、都度更新手続きを行う。更新料は1ヵ月分の新
家賃額。月額利用料金(介護保険自己負担分除
く) 月額96,000円~100,000円
以下内訳 家賃35,000円 共益費10,000円
食費45,000円(1日3食30日計算) 個室水道
光熱費6,000円~10,000円(実費)
(体験利用)家賃1日2,500円 管理費1日500
円 電気料・水道料 基本料 食事1食500円
お試し期間として1~2週間利用可。

10室全個室 手すり
付トイレ、流し台、電磁
調理器、小型冷蔵庫、
エアコン、収納棚、非
常通報装置を設置。直
通電話やインターネット
を設置することもでき
る。



わたしたちキングス・ガーデン新潟は
お一人おひとりの“こころ”と“からだ”のケアを
より地域に寄り添った介護サービスを
明るく、笑顔で取り組ませていただきます。



新潟市補助金事業

特別養護老人ホーム カナン・デイサービスセンター カナン寺山

8月1日(月) 東区寺山にオープン

7月23日(土) 7月24日(日) **内覧会開催**

みなさまぜひお越し下さい。



アクセス 県道3号線を、新潟方面に向かって。ファミリーマート様の信号を左折。30mほど進んだ左手にございます。

特別養護老人ホーム **カナン** 〒950-0892 新潟市東区寺山3丁目6番11号
TEL.025-256-7070(代表) FAX.025-256-7727

併設 / デイサービスセンター **カナン寺山** TEL.025-256-7717(代) FAX.025-256-7727



社会福祉法人
キングス・ガーデン新潟
〒950-3365 新潟市北区太子堂239番地
TEL.025-388-1520(代表) TEL.025-388-1530

■ デイサービスセンター カナン TEL.025-388-1521
■ ショートステイ カナンの里 TEL.025-388-1522
■ ケアプランセンター カナン TEL.025-388-1524

コンパクトな大学だから
できること。

国家
資格
理学療法士
言語聴覚士

国家資格取得で活躍のフィールドを広げよう!
更に「認定心理士^{ダブル}」の資格取得でWライセンスを!

コンパクトな大学だから

先生との
距離が近い

アットホーム
な雰囲気

一人一人が
主役

医の「^{ダブル}こころ」
も学ぶ

できること。

※「認定心理士」は、社団法人日本心理学会認定の資格。
本学では、この資格の取得可能なカリキュラムを採用しています。



豊かな自然のなかで「医」を学び「個」を磨く。

新潟リハビリテーション大学

〒958-0053 新潟県村上市上の山2-16
TEL.0254-56-8292 FAX.0254-56-8291
URL <http://www.nur.ac.jp/>



医療学部 リハビリテーション学科

理学療法学
専攻

言語聴覚学
専攻

大学院 リハビリテーション研究科
リハビリテーション医療学専攻

摂食・嚥下障害コース/高次脳機能障害コース

あの輝く笑顔が
大好きだから

ご利用される皆様の「安心」を24時間フル・サポートさせていただきます。

運営理念

家庭的な雰囲気の中で、その人らしい生活が出来るよう支援していきます。

ご高齢者のための、「安心」・「安全」を構えた新しい生活環境です。



グループホームあけぼの
敷地面積 / 919㎡
建物概要 / 木造平屋建 310.69㎡
ご利用定員 / 9名



小規模多機能型居宅介護
あつと・ホームあけぼの
敷地面積 / 625㎡
建物概要 / 木造平屋建 259㎡
登録定員 / 25名
泊まり9名通い15名
訪問もいたします。

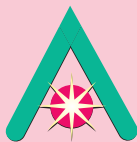


高齢者専用賃貸住宅長寿
敷地面積 / 495㎡
建物概要 / 木造平屋建 199㎡
入居定員 / 8名
入居時敷金 なし
月額 118,000円～
(内訳:家賃:35,000円・管理費:35,000円 食費:48,000円・諸経費1日70円 寝具1日70円 その他:実費 介護費用介護保険に係わるサービス費)



◆私たちの目指す介護◆

ご家族や親しい方々と共に安心して生活を送ることが出来るように、ご利用者様一人ひとりに向き合い希望や思いを受け止め、可能な限り住み慣れた環境の中で、その人らしい人生を送れるようお手伝いさせていただきます。



グループホーム あけぼの

あけぼの

小規模多機能型居宅介護あつと・ホームあけぼの 高齢者専用賃貸住宅長寿

〒950-0134 新潟市江南区曙町2丁目5番19号

TEL 025-383-0123

ホームページアドレス <http://www.akebono-care.com/>



ここまでできる。 プルデンシャル生命の終身介護保険。

要介護2以上等の認定中

給付金
受給期間

一生涯

※1

要介護2以上等の認定後

以後の保険料

0円

※2

毎月の保険料

(介護年金額60万円、終身払の場合)

ご契約年齢 **男性** 4,152円
40歳 **女性** 5,412円

ご契約年齢 **男性** 6,132円
50歳 **女性** 8,436円

※1:症状が回復し、要介護2以上等の認定が外れたら給付は停止となります。※2:第1回目の介護年金をお支払いした場合、以後の保険料の払込を免除します。また、要介護状態が回復し、第2回目以降の介護年金のお支払事由に該当されない場合でも保険料のお払い込みは必要ありません。※3:厚生労働省「平成20年度介護保険事業状況報告(年報)」より。【終身介護保険(無配当)について】介護年金のお支払いは1年ごとに支払事由に該当しているかの判定を行い、その結果によりお支払いを中断する場合があります。介護年金のお支払いは年1回を限度とします(分割でのお支払いも可能です)。ご契約の際には、「契約概要」「注意喚起情報」および「ご契約のしおり・約款」をご確認ください。

平成20年での要介護認定者数は、約497万人(※3)。誰も考えなければならない、介護の経済的な問題。公的介護保険制度を利用しても、介護費用の1割は自己負担となり、認定を受けてもその負担がなくなることはありません。プルデンシャル生命保険は、その不安を安心に変える、確実な介護保険をご用意しております。



我々ライフプランナー®が直接、お客様の元へご説明にお伺いいたします。一緒になって、介護について考えましょう。

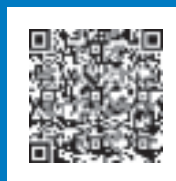
ライフプランナー

さいとう ともやす
齋藤 智康

まずはお気軽にお電話ください。
Tel.025-222-2610

プルデンシャル生命保険株式会社 新潟支社

〒951-8068 新潟県新潟市中央区上大川前通7番町1230-7 ストックビル鏡橋7階
TEL.025-222-2610 FAX.025-222-2623 <http://www.prudential.co.jp>



※「ライフプランナー」は、ザ・プルデンシャル・インシュアランス・カンパニー・オブ・アメリカの登録商標です。

Komachi

介護のいろいろ、あなたの代わりに調べます。

新潟県介護ご用聞きネット

<http://www.kaigogoyoukiki.net>

介護の無料相談・基礎知識・最新情報・求人総合サイト



最新情報

県内外の最新の介護関連ニュースを総合的にご紹介する県内唯一の総合情報サイト

専門スタッフ

介護事業経験20年以上の社会福祉士が調査・取材してご紹介します

無料調査

サイトの介護のひろばで介護関連のご質問を頂くと情報ご用聞きが代わって調査



モバイル版 介護ご用聞きネットQRコードからご覧下さい!!

今すぐ入居したい、サービス充実の施設が知りたいなど有料老人ホームについての専門相談は
有料老人ホーム専用電話相談  **0120-977737**

(月-金10時~18時の受付です)

介護事業者の方には 介護関連サービスを無料で取材に伺います。

各種団体の方には 活動内容を無料でご紹介します。

まず内容をお聞かせ下さい。お問合せは 株式会社ドットコム・マーケティング(月刊 Komachi グループ)
介護事業者・団体様専用問合せ電話(介護の相談はネットからどうぞ) TEL025-282-2828 担当/阿部・政金